

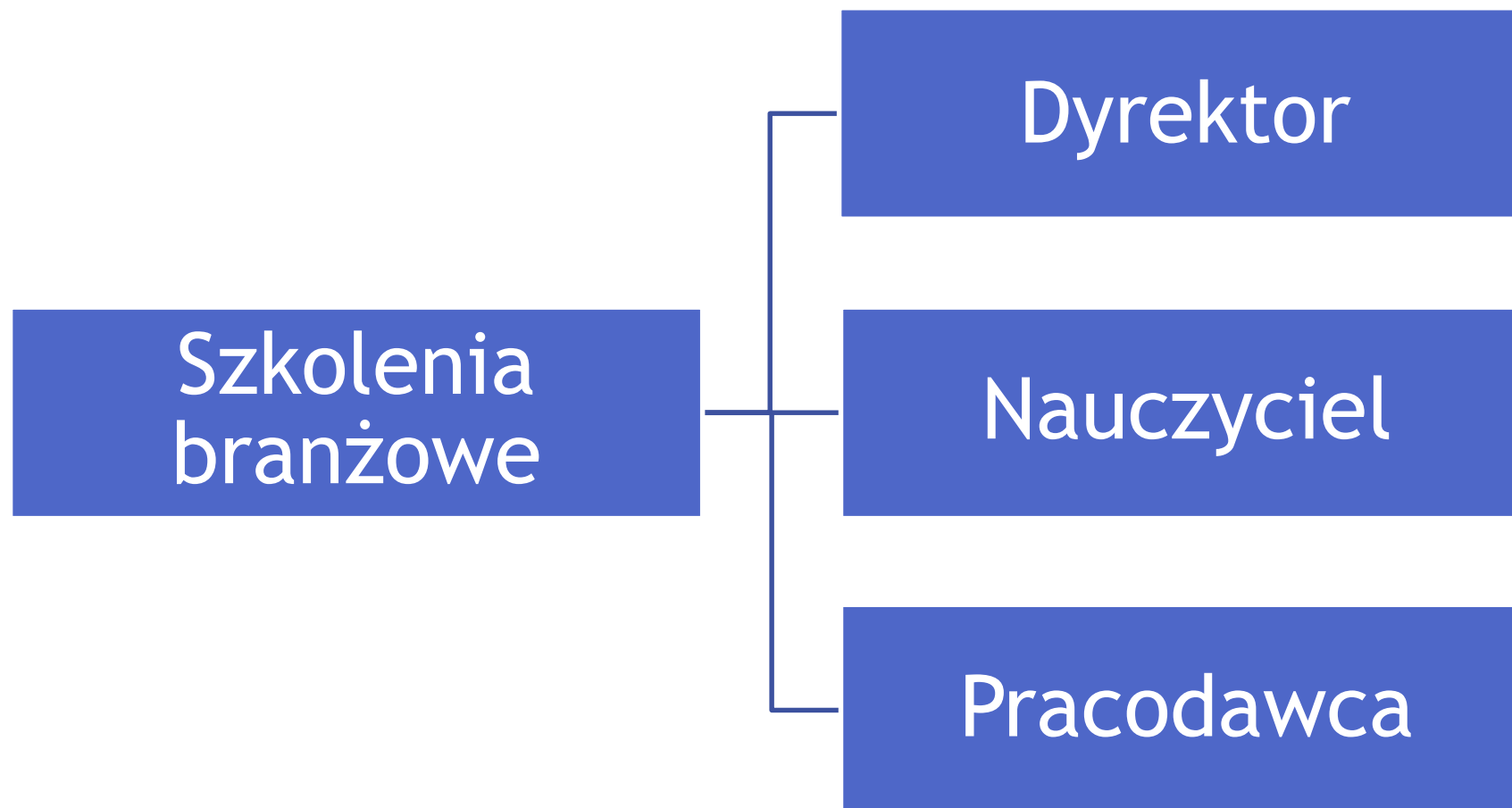


Warminsko-Mazurski Ośrodek Doskonalenia Nauczycieli w Elblągu

Szkolenia branżowe u pracodawców dla nauczycieli kształcenia zawodowego

dr Danuta Oleksiak

Szkolenia branżowe



Współpraca szkół prowadzących kształcenie zawodowe z pracodawcą polega na:

- tworzeniu klas patronackich
- przygotowywaniu propozycji programu nauczania zawodu przez lub we współpracy z pracodawcą
- realizacji praktycznej nauki zawodu
- wyposażeniu warsztatów lub pracowni szkolnych
- organizacji egzaminów zawodowych
- **doskonaleniu zawodowemu nauczycieli kształcenia zawodowego**
- realizacji doradztwa zawodowego i promocji kształcenia zawodowego.

Szkolenie branżowe dla nauczycieli”?

Co to za forma?

- to obowiązkowa forma doskonalenia zawodowego nauczycieli realizowana w wymiarze 40 godzin cyklicznie w okresach trzyletnich, w przedsiębiorstwach

Do kogo skierowana jest ta forma?

- forma skierowana jest do nauczycieli teoretycznych przedmiotów zawodowych i nauczycieli praktycznej nauki zawodu, zatrudnianych w szkołach, placówkach i centrach prowadzących kształcenie zawodowe

Czemu służy szkolenie branżowe dla nauczycieli?

zapoznanie z technologiami stosowanymi w przedsiębiorstwie, z urządzeniami, narzędziami i innym sprzętem technicznym stosowanym w procesach produkcyjnych lub usługach

rozpoznanie potrzeb i możliwości zatrudnienia absolwentów szkół na regionalnym lub lokalnym rynku pracy

poznanie specyfiki pracy w rzeczywistych warunkach w branży związanej z nauczonym zawodem

doskonalenie praktycznych umiejętności zastosowania wiedzy teoretycznej

zdobycie nowych doświadczeń zawodowych związanych z wybranym zawodem

nawiązanie kontaktów zawodowych umożliwiających ich wykorzystanie w procesie kształcenia zawodowego

doskonalenie umiejętności interpersonalnych w bezpośrednim kontakcie z pracownikami

Kto ponosi koszty szkolenia branżowego?

Koszty szkolenia branżowego mogą być finansowane:

- 1) przez pracodawców lub osoby prowadzące indywidualne gospodarstwa rolne
- 2) ze środków Krajowego Funduszu Szkoleniowego
- 3) ze środków wyodrębnionych w budżetach organów prowadzących szkoły
- 4) ze środków pochodzących z programów edukacyjnych Unii Europejskiej.



DYREKTOR

Organizacja szkolenia branżowego

Dyrektor

kieruje nauczyciela z własnej inicjatywy lub na wniosek nauczyciela na szkolenie branżowe do pracodawcy

nauczyciel zatrudniony w więcej niż jednej szkole lub placówce wskazuje podstawowe miejsce zatrudnienia, tym samym dyrektora odpowiedzialnego za organizację szkolenia

dyrektor opracowuje harmonogram szkoleń branżowych w szkole, placówce, centrum

dyrektor wspiera nauczyciela w realizacji szkolenia oraz „rozlicza” go z odbytego szkolenia branżowego

Planowanie

Dyrektor do dnia 31 października danego roku składa do organu prowadzącego wniosek o dofinansowanie doskonalenia zawodowego nauczycieli w następnym roku kalendarzowym

Harmonogram

obowiązkowy wymiar szkolenia branżowego

możliwości organizacji szkoleń branżowych u pracodawców lub w indywidualnych gospodarstwach rolnych

wnioski nauczycieli, którzy sami wskazują miejsce realizacji szkolenia branżowego

udział nauczycieli w formach doskonalenia zawodowego realizowanych u pracodawców w ramach regionalnych programów operacyjnych

potrzeby w zakresie doskonalenia zawodowego nauczycieli kształcenia zawodowego:

a) ustalone na podstawie wyników nadzoru pedagogicznego

b) ustalone na podstawie analizy uzyskiwanych efektów kształcenia zawodowego

c) Związane z rozpoczęciem kształcenia w zawodzie, w którym dotychczas nie było prowadzone



NAUCZYCIEL

Nauczyciele zwolnieni z obowiązku udziału w szkoleniu branżowym

nauczyciele prowadzący działalność gospodarczą związaną z nauczaniem zawodem

nauczyciele prowadzący indywidualne gospodarstwo rolne, którego działalność jest związana z nauczaniem zawodem

nauczyciele zatrudnieni u pracodawców na stanowiskach związanych z nauczaniem zawodem

nauczyciele zatrudnieni w indywidualnych gospodarstwach rolnych, których działalność jest związana z nauczaniem zawodem

nauczyciele, którzy brali udział w formach doskonalenia zawodowego realizowanych u pracodawców w ramach regionalnych programów operacyjnych

Nauczyciel może wnioskować do dyrektora o skierowanie na szkolenie branżowe

Wniosek

o skierowanie na szkolenie branżowe

- dane adresowe przyjmujących nauczyciela na szkolenie branżowe.....
- datę rozpoczęcia szkolenia branżowego
- data zakończenia szkolenia branżowego
- liczba godzin szkolenia branżowego

.....

podpis przedstawiciela pracodawcy

lub osoby prowadzącej indywidualne gospodarstwo rolne przyjmujących nauczyciela na szkolenie branżowe

Kiedy, w jakim czasie nauczyciele realizują szkolenie branżowe?

Szkolenia branżowe odbywane będą w czasie przeznaczonym na zajęcia i czynności związane z przygotowaniem się do zajęć, samokształceniem i doskonaleniem zawodowym, czyli w ramach czasu pracy nauczyciela, wynoszącego 40 godzin na tydzień (zgodnie z art. 42 ust. 1 Karty Nauczyciela)

Dyrektor szkoły zwalnia nauczyciela odbywającego szkolenie branżowe z całości lub części dnia pracy, na czas niezbędny, aby punktualnie przybyć na szkolenie oraz na czas jego trwania, jeżeli organizacja szkolenia branżowego tego wymaga. Za czas zwolnienia nauczyciel zachowuje prawo do wynagrodzenia.

Uwaga!

Nauczyciel, w terminie 30 dni od dnia zakończenia szkolenia branżowego, przedkłada dyrektorowi szkoły, placówki lub centrum, informację o zakresie i wymiarze odbytego szkolenia branżowego, potwierdzoną przez pracodawcę lub osobę prowadzącą indywidualne gospodarstwo rolne.

Nauczyciel skierowany na szkolenie branżowe, który bez uzasadnionych przyczyn nie podejmie szkolenia albo je przerwie, jest obowiązany do zwrotu kosztów poniesionych przez szkołę, placówkę lub centrum na to szkolenie.



PRACODAWCA

Pracodawca wspierający doskonalenie zawodowe nauczycieli

Współpraca pracodawców i szkół kształcenia zawodowego realizowana na podstawie umowy, listu intencyjnego lub porozumienia

Pracodawca przyjmuje nauczyciela na szkolenie branżowe

Skierowanie na szkolenie branżowe

Nazwa i adres szkoły, placówki, centrum prowadzących kształcenie zawodowe, które kierują nauczyciela na szkolenie

Imię i nazwisko nauczyciela

Dane adresowe pracodawcy lub osoby prowadzącej indywidualne gospodarstwo rolne, które przyjmują nauczyciela na szkolenie

Zakres przedmiotowy szkolenia

Datę rozpoczęcia szkolenia branżowego

Data zakończenia szkolenia branżowego

Liczba godzin szkolenia branżowego

**CELE SZKOLENIA
BRANŻOWEGO**

Pracodawca lub osoba prowadząca indywidualne gospodarstwo rolne potwierdza informację o zakresie i wymiarze odbytego szkolenia branżowego.



Danuta Oleksiak

d.oleksiak@wmodn.elblag.pl