

Pieczętka szkoły
------------------

Kod ucznia	Suma punktów
------------	--------------

Nazwisko i imię ucznia.....

**KONKURS GEOGRAFICZNY**  
**DLA UCZNIÓW SZKÓŁ PODSTAWOWYCH**  
**WOJEWÓDZTWA WARMIŃSKO-MAZURSKIEGO**  
**W ROKU SZKOLNYM 2019/2020**  
**ETAP SZKOLNY**

**Instrukcja dla ucznia:**

- Test konkursowy zawiera **25** zadań. Na ich rozwiązanie masz **60** minut.
  - Test składa się z dwóch części. Z pierwszej części odpowiedzi należy wpisać na kartę odpowiedzi. Swoją błędną odpowiedź otocz kółkiem i ponownie prawidłowo zaznacz odpowiedź zgodnie z instrukcją znajdującą się przy karcie odpowiedzi.
- Drugą część testu należy wykonać zgodnie z poleceniem.
- Możesz uzyskać maksymalnie **60** punktów.
  - Możesz korzystać tylko z przyborów do pisania ( pióra lub długopisu ) oraz linijki lub ekierki.
  - Pisz czytelnie.
  - Odpowiadaj zgodnie z poleceniem, np. jeżeli masz skreślić, tzn., że masz skreślić, a nie podkreślić.
  - Odpowiedzi udzielane ołówkiem nie będą oceniane.
  - Nie używaj korektora, a błędne zapisy w teście wyraźnie przekreśl symbolem „ X ”.
  - Wyłącz telefon komórkowy i oddaj opiekunowi lub połóż w wyznaczonym przez Komisję miejscu.

**Powodzenia!**

# Część I

Za zadania w części I (1 – 13) możesz uzyskać po 1 punkcie.

Tylko jedna odpowiedź jest prawidłowa. Zaznacz prawidłową odpowiedź i przenieś ją na kartę odpowiedzi, zamieszczoną na ostatniej stronie.

## **Zadanie 1.**

Ziemia jest planetą Układu Słonecznego znajdującą się pomiędzy :

- A –Merkurym a Wenus
- B - Wenus a Marsem
- C - Jowiszem a Saturnem
- D - Marsem a Jowiszem

## **Zadanie 2.**

Meteoryt to ciało niebieskie znajdujące się:

- A - w przestrzeni międzyplanetarnej
- B - w powietrzu atmosferycznym
- C - w kosmosie
- D - na powierzchni Ziemi

## **Zadanie 3 .**

Na obszarze Polski znajdują się :

- A – Narew, Konin, Morskie Oko, kanał Gliwicki
- B – Noteć, Wilno, Mamry, Sudety
- C – Koszalin, San, Wogezy, Łębsko
- D – Ren, Sandomierz, Nysa Łużycka, Pieniny

## **Zadanie 4.**

Zwrotnik Raka przebiega między innymi przez:

- A - Madagaskar, Półwysep Arabski, Półwysep Indyjski, Meksyk
- B - Meksyk, Półwysep Arabski, Wyżynę Abisyńską, Półwysep Indyjski
- C - Półwysep Arabski, Półwysep Indyjski, Meksyk, Saharę
- D - Saharę, Półwysep Arabski, Półwysep Indyjski, Borneo

## **Zadanie 5.**

Na obszarze Ameryki Południowej znajdują się:

- A - Andy, Nizina Orinoko, Wyżyna Adamawa, Patagonia
- B - Patagonia, Wyżyna Brazylijska, Wyżyna Gujańska, Nizina Orinoko
- C - Nizina Orinoko, Wyżyna Brazylijska, Nizina Atlantycka, Andy
- D - Wyżyna Brazylijska, Andy, Góry Taurus, Nizina Hudsonska

## **Zadanie 6.**

W basenie Morza Śródziemnego znajdują się morza:

- A - Liguryjskie, Jońskie, Kreteńskie, Marmara
- B - Marmara, Celytyckie, Egejskie, Tyrreńskie
- C - Tyrreńskie, Adriatyckie, Arafura, Egejskie
- D - Adriatyckie, Timor, Kreteńskie, Jońskie

**Zadanie 7.**

Przez Europę przepływają rzeki:

- A - Dunaj, Sekwana, Dniepr, Zambezi
- B - Sekwana, Jukon, Loara, Wołga
- C - Niemen, Amur, Sekwana, Dunaj
- D - Loara, Sekwana, Dniepr, Wołga

**Zadanie 8.**

Wymienione jeziora znajdują się na obszarze Ameryki Północnej:

- A - Górne, Bałchasz, Winnipeg, Huron
- B - Huron, Ontario, Ładoga, Niewolnicze,
- C - Michigan, Ontario, Winnipeg, Górne
- D - Niedźwiedzie, Tanganika, Michigan, Erie

**Zadanie 9.**

Do zlewiska Oceanu Atlantyckiego należą rzeki:

- A - Nil, Amazonka, Missisipi, Tag
- B - Tag, Rodan, Indus, Sekwana
- C - Loara, Zambezi, Niger, Wisła
- D - Garonna, Nil, Kołyma, Ren

**Zadanie 10.**

Wśród zwierząt żyjących w Arktyce są m.in.:

- A - hieny, fenki, niedźwiedzie polarne, pingwiny
- B - pingwiny, renifery, foki, albatrosy
- C - albatrosy, fenki, zające bielaki, foki
- D - foki, niedźwiedzie polarne, renifery, zające bielaki

**Zadanie 11.**

Do gleb strefowych zaliczamy:

- A - mady, bielice, cynamonowe, czarnoziemy
- B - czarnoziemy, bielice, tundrowe, brunatne
- C - cynamonowe, rędziny, płowe, żółtoziemy
- D - górskie, bielice, czarne ziemie, buroziemy

**Zadanie 12.**

Największymi państwami świata są:

- A - Chiny, Francja, Rosja, Stany Zjednoczone
- B - Rosja, Stany Zjednoczone, Brazylia, Mongolia
- C - Chiny, Rosja, Kanada, Stany Zjednoczone
- D - Stany Zjednoczone, Kanada, Rosja, Argentyna

**Zadanie 13.**

Największymi miastami świata są:

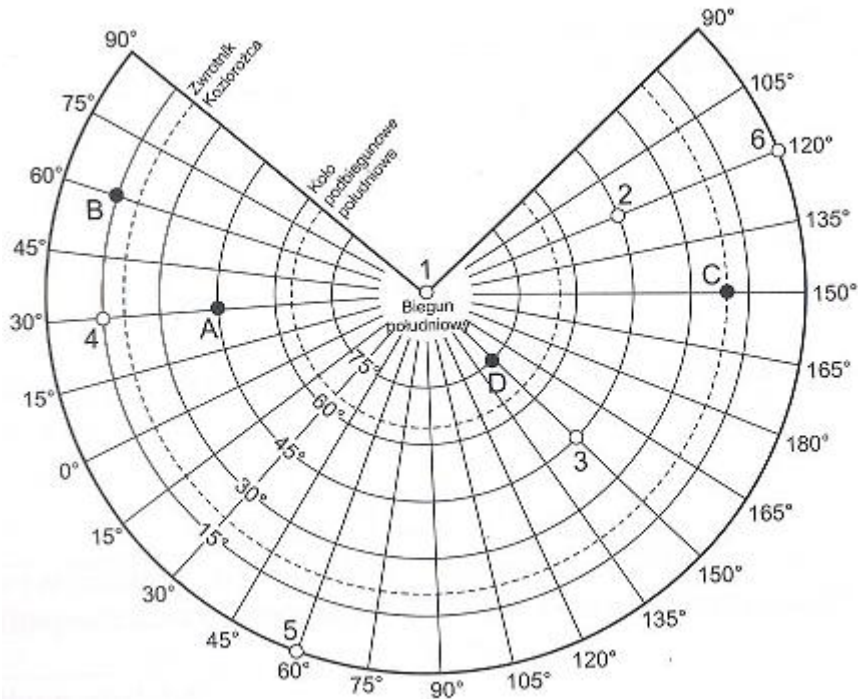
- A - Delhi, Szanghaj, Berlin, Karaczi
- B - Karaczi, Delhi, Madryt, Mumbaj
- C - Szanghaj, Karaczi, Mumbaj, Praga
- D - Mumbaj, Szanghaj, Karaczi, Delhi

**Rozwiązania zadań od 1 – 13 przenieś na kartę odpowiedzi, zamieszczonej na ostatniej stronie.**

## Część II

### Zadanie 14. (0 - 8 pkt.)

Na podstawie fragmentu siatki kartograficznej **wykonaj** zadania.



- a) **Określ** współrzędne geograficzne punktu A zaznaczonego na siatce kartograficznej.

Szerokość geograficzna	Długość geograficzna
.....	.....

- b) 22 grudnia w punktach A,B,C,D dokonano obserwacji Słońca. **Uzupełnij** tabelę.

Treść zadania	Punkty
Dzień polarny zaobserwowano w punkcie	.....
Górowanie Słońca w zenicie zaobserwowano w punkcie	.....
Górowanie Słońca po południowej stronie nieba zaobserwowano w punkcie	.....
Górowanie Słońca po północnej stronie nieba zaobserwowano w punkcie	.....

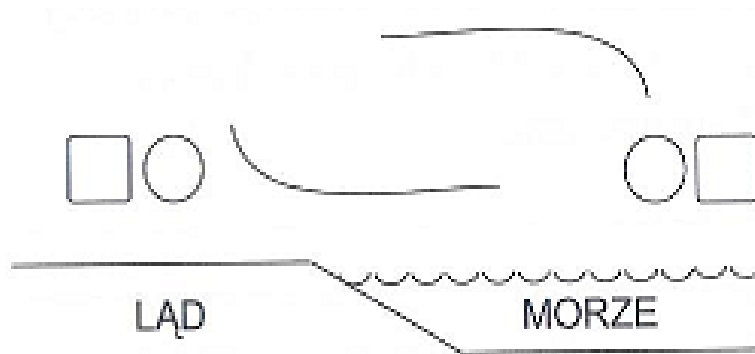
- c) Na jakiej wysokości i po której stronie nieba góruje Słońce w punkcie B w dniu równonocy wiosennej (21 marca)? **Oblicz i uzupełnij** odpowiedź.

Miejsce na obliczenie:

Odpowiedź: Kąt padania promieni słonecznych wynosi:.....  
Słońce świeci po ..... stronie nieba.

**Zadanie 15.**( 0 - 3 pkt.)

Rysunek przedstawia powstanie bryzy. **Uzupełnij** rysunek tak, by przedstawiał cyrkulację powietrza podczas bryzy dziennej.



- Oznacz** literą C w kwadracie masę powietrza chłodniejszego.
- Oznacz** literą N w kółku układ obniżonego ciśnienia.
- Do odpowiednich linii **dorysuj** strzałki przedstawiające krążenie powietrza.

**Zadanie 16.**( 0 - 3 pkt.)

**Uzupełnij** zdania, używając czasowników: WZRASTA / OBNIŻA SIĘ.

Ciepły prąd morski powoduje, że:

- Temperatura powietrza na wybrzeżu .....
- Ciśnienie atmosferyczne .....
- Wskutek czego ilość opadów atmosferycznych .....

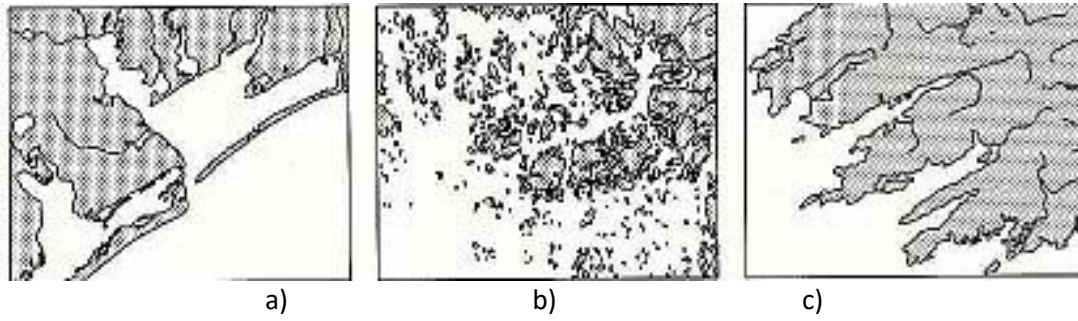
**Zadanie 17.**( 0 - 3 pkt.)

**Wpisz** w wolne miejsca brakujące nazwy okresów geologicznych.

CZWARTORZĘD
.....
PALEOGEN
KREDA
.....
TRIAS
.....
KARBON

**Zadanie 18.**( 0 - 3 pkt.)

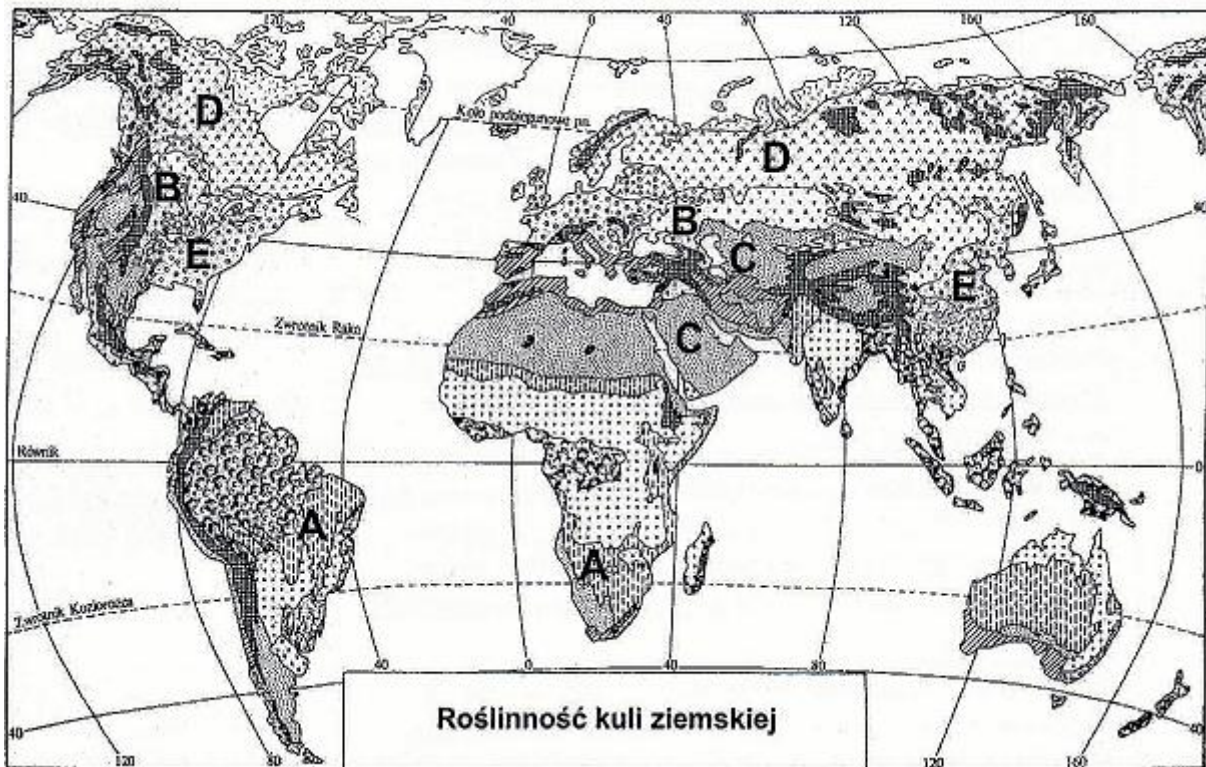
Jakie typy wybrzeży przedstawione są poniżej? **Podpisz** je wpisując nazwy do tabeli wybierając spośród: *dalmatyńskie, fiordowe, lagunowe, riasowe, szerowe (szkierowe)*



Litera	Nazwy typów wybrzeży
a)	.....
b)	.....
c)	.....

**Zadanie 19.** ( 0 - 3 pkt.)

Mapa przedstawia rozmieszczenie roślinności na Ziemi.



Uzupełnij tabelę.

- a) **Wpisz** obok każdego opisu formacji roślinnej jej nazwę.
- b) Dobierz do każdego z opisów właściwą literę, którą oznaczono przykład obszaru występowania danej roślinności.

Lp.	Formacje roślinne		
	Opis	Nazwa	Litera na mapie oznaczająca obszar występowania
1.	Formacja trawiasta. Okres wegetacji przypada na wiosnę i wczesne lato oraz jesień. Występuje w klimacie kontynentalnym strefy umiarkowanej.		
2.	Formacja pozbawiona zwartej szaty roślinnej lub jest bardzo rozrzedzona. Jedynie po obfitych, ale rzadkich opadach niektóre obszary pokrywają się efemeryczną roślinnością. Występują w niej różne suchorosty, sukulenty i kaktusy.		
3.	Formacja drzewiasta. Tworzą ją lasy, w których dominują drzewa iglaste: sosna, świerk, jodła modrzew, a domieszkę stanowią drzewa zrzucające liście na zimę: brzoza, wierzba, topola.		

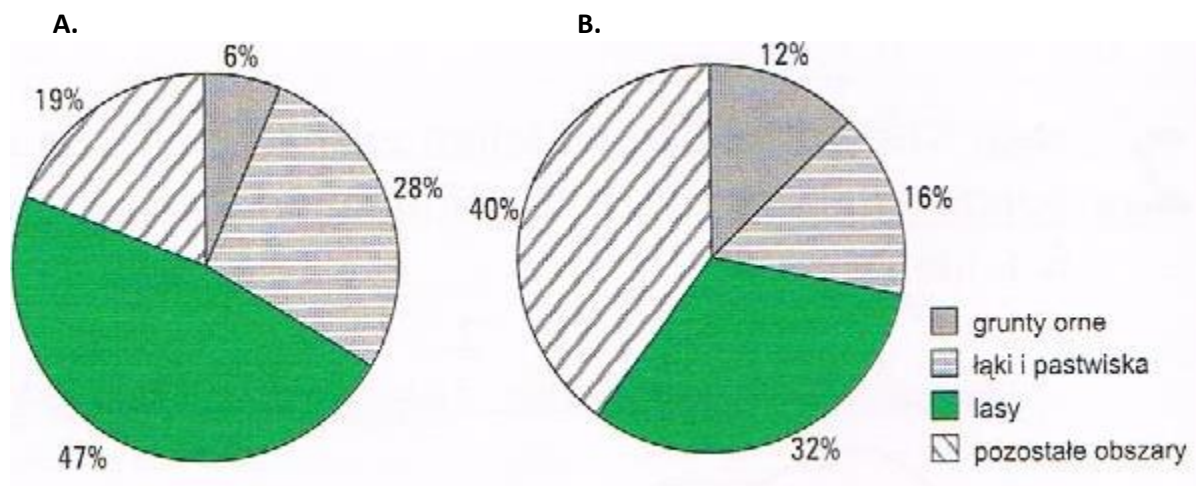
**Zadanie 20** ( 0 - 4 pkt.)

Wybierz poprawne dokończenie każdego zdania. Zaznacz „X” odpowiedź A albo B.

1.	Australia jest najmniejszym kontynentem świata położonym na półkuli południowej i	A	zachodniej
		B	wschodniej
2.	Kalendarzowe lato rozpoczyna się w Australii	A	23 września
		B	22 grudnia
3.	Aborygeni to rdzenna ludność Australii zaliczana do rasy	A	białej
		B	czarnej
4.	Gospodarka Australii bazuje na surowcach	A	lokalnych
		B	importowanych

**Zadanie 21.**( 0 - 2 pkt.)

Wykresy przedstawiają strukturę użytkowania ziemi w Ameryce Północnej i Ameryce Południowej.



**Dokończ** poniższe zdania. **Wybierz** wykres **A** albo **B**. Prawidłową odpowiedź wyraźnie **podkreśl**.

28% powierzchni kontynentu zajmują użytki rolne na wykresie **A** / **B**.

Strukturę użytkowania ziemi w Ameryce Południowej ilustruje wykres **A** / **B**.

**Zadanie 22.**( 0 - 6 pkt.)

**Przyporządkuj** wymienionym cechom nazwy państw, których dotyczą. **Wybierz** je spośród podanych i **zakreśl** kółkiem odpowiednią literę w tabeli.

- |            |                     |
|------------|---------------------|
| A. Chiny   | C. Indie            |
| B. Japonia | D. Arabia Saudyjska |

1.	Kraj wulkanów, nawiedzany przez tajfuny, trzęsienia ziemi i tsunami.	A.	B.	C.	D.
2.	Obowiązuje program kontroli urodzeń.	A.	B.	C.	D.
3.	Funkcjonuje podział społeczeństwa kasty.	A.	B.	C.	D.
4.	Gospodarka oparta jest na surowcach importowanych.	A.	B.	C.	D.
5.	Większość mieszkańców wyznaje islam.	A.	B.	C.	D.
6.	Szybkie tempo starzenia się społeczeństwa.	A.	B.	C.	D.

**Zadanie 23.** 0 - 3 pkt.)

**Wpisz** nazwy religii obok podanych przykładów ich wpływu na życie i działalność społeczno-gospodarczą ludności. Nazwy religii **wybij**z podanych poniżej.

*judaizm, hinduizm, islam, prawosławie, protestantyzm*

- a) Brak chowu trzody chlewnej, spożywanie koszernych potraw .....
- b) Zakaz spożywania wołowinyzakorzeniony w tradycji, kastowy podział społeczeństwa .....
- c) Zakaz spożywania wieprzowiny, post w miesiącu Ramadan .....

**Zadanie 24.**( 0 - 5 pkt.)

W obecnych czasach w produkcji energii coraz większą rolę odgrywają odnawialne źródła energii. Poszczególnym rodzajom energii pochodzącej z takich właśnie źródeł przyporządkuj nazwę regionu, w którym odgrywa on największą rolę. Nazwę regionu **wybij**z z niżej wymienionych.

*Kalifornia, Nowa Zelandia, Islandia, Norwegia, Francja, Dania, północne Niemcy*

Uwaga: w jednym punkcie można umieścić więcej niż jeden region.

- a) Energia geotermalna .....
- b) Energia wiatrowa .....
- c) Energia słoneczna .....
- d) Energia pływów .....
- e) Energia spadku rzek .....



**Zadanie 25.** ( 0 - 4 pkt.)

**Przyporządkuj** każdej z wymienionych zmian w środowisku przyrodniczym przyczynę, która ją spowodowała.

<b>Zmiany w środowisku przyrodniczym</b>	<b>Przyczyny zmian</b> ( wpisz tylko odpowiednie litery: A, B, C, D lub E)
Ubytek warstwy ozonowej	
Eutrofizacja wód rzek i jezior	
Powstanie leja depresyjnego	
Zwiększenie ilości CO <sub>2</sub>	

Przyczyny zmian:

- A. Nadmierne nawożenie pól uprawnych
- B. Kwaśne opady atmosferyczne
- C. Obecność freonów w atmosferze
- D. Spalanie paliw kopalnych
- E. Odkrywkowa eksploatacja surowców

Karta odpowiedzi do części I.

Zaznacz prawidłową odpowiedź zakreślając dużym „X” właściwą literę.

Błędną odpowiedź otocz kółkiem i ponownie prawidłowo zaznacz kolejną odpowiedź.

Nr zad.	Odpowiedzi				Liczba punktów (wypełnia komisja)
1.	A	B	C	D	
2.	A	B	C	D	
3.	A	B	C	D	
4.	A	B	C	D	
5.	A	B	C	D	
6.	A	B	C	D	
7.	A	B	C	D	
8.	A	B	C	D	
9.	A	B	C	D	
10.	A	B	C	D	
11.	A	B	C	D	
12.	A	B	C	D	
13.	A	B	C	D	

Suma punktów za część I:

(wypełnia komisja)

--	--