

.....
Liczba punktów	Podpis sprawdzającego
.....	
Pieczęć szkoły	

KONKURS Z HISTORII
WARMIŃSKO-MAZURSKIEGO
KURATORA OŚWIATY
DLA UCZNIÓW SZKÓŁ PODSTAWOWYCH
ROK SZKOLNY 2019/2020
ETAP SZKOLNY

INSTRUKCJA DLA UCZNI

Zanim przystąpisz do rozwiązywania testu, przeczytaj uważnie poniższą instrukcję.

1. Sprawdź, czy arkusz testowy zawiera 23 strony. Ewentualny brak stron, zadań lub inne usterki zgłoś nauczycielowi.
2. Test, do którego przystępujesz, zawiera 20 zadań. Maksymalnie możesz uzyskać 100 punktów.
3. Na wypełnienie testu masz 60 minut.
4. Czytaj uważnie treści zadań i wszystkie polecenia.
5. Odpowiedzi zapisuj w **KARCIE ODPOWIEDZI**.
6. Pisz czytelnie i używaj tylko długopisu lub pióra z czarnym lub niebieskim tuszem /atramentem. Nie stosuj korektora.
7. Przemyśl każdą odpowiedź. Staraj się nie popełniać błędów przy dobieraniu lub wpisywaniu odpowiedzi. Jeśli pomylisz się, błędną odpowiedź otocz kółkiem i ponownie napisz prawidłową odpowiedź. Oceniane będą tylko odpowiedzi, które zostały podane zgodnie z poleceniem i umieszczone w miejscu do tego przeznaczonym.
8. Przy każdym zadaniu podano maksymalną liczbę punktów, którą można uzyskać.
9. Na ostatniej stronie testu znajdziesz miejsce na brudnopis. Brudnopis nie podlega ocenie.
10. Pracuj samodzielnie. Podczas trwania konkursu nie możesz korzystać z pomocy naukowych, urządzeń telekomunikacyjnych oraz z podpowiedzi koleżanek i kolegów – narażasz ich i siebie na dyskwalifikację. Nie wolno Ci również zwracać się z jakimikolwiek wątpliwościami dotyczącymi treści zadań do nauczyciela.

Życzymy Ci powodzenia!

Komisja Konkursowa

Zadanie 1. (0-6 p.)

Źródło 1. Wzory pisma.

A.



Źródło:

http://www.muzeum.leszno.pl/strona_PL/archiwa/6482

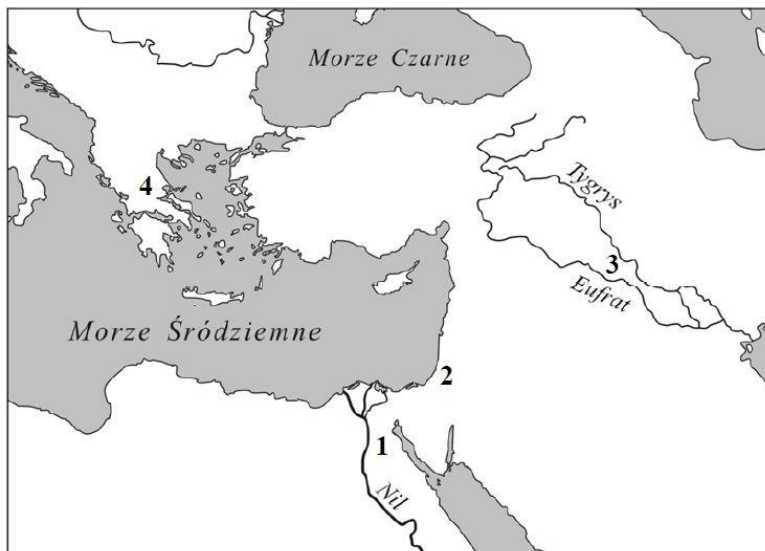
B.



Źródło:

[https://pl.wikipedia.org/wiki/\[...\]/media/File:\[...\]2.jpg](https://pl.wikipedia.org/wiki/[...]/media/File:[...]2.jpg)

Źródło 2. Mapa konturowa.



Źródło: <https://gloswielkopolski.pl/egzamin-gimnazjalny-2015-historia-i-wos-odpowiedzi-arkusz/ar/3831633>

1.1. Na podstawie źródła 1. rozpoznaj wzory pisma. W KARCIE ODPOWIEDZI przy literach A–B, którymi oznaczono ilustracje, wpisz nazwę pisma i cywilizacji, w jakiej występowało.

1.2. Na podstawie źródła 2. dokończ zdanie – uzupełnij lukę.

Obszar, na którym rozwijała się cywilizacja, dla której charakterystyczny jest typ pisma oznaczony w źródle 1. literą B, jest oznaczony w źródle 2. cyfrą

1.3. Wskaż zestaw pojęć i nazw związanych z cywilizacją oznaczoną w źródle 2. cyfrą 4. Do tabeli w KARCIE ODPOWIEDZI wpisz właściwą literę.

- A. Tora, Salomon, Talmud, Dawid
- B. archonci, Klio, demagog, Salamina
- C. Izyda, papirus, mastaba, Memfis
- D. brama Isztar, Hammurabi, wiszące ogrody, Babilon

Zadanie 2. (0-5 p.)

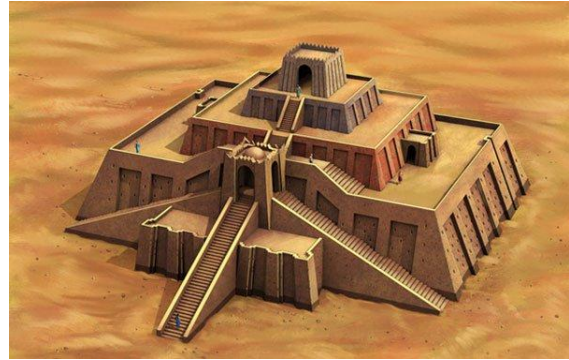
Źródło. Ilustracje budowli.

A.



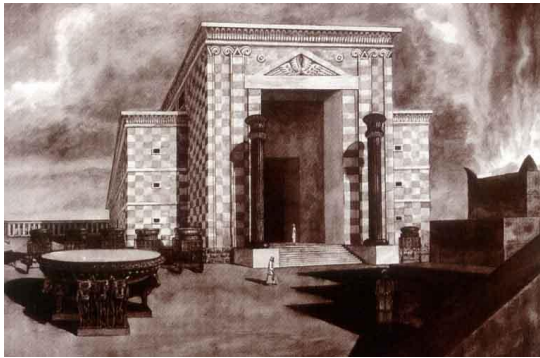
Źródło: [http://docelowo.pl/\[...\]/zabytki.html](http://docelowo.pl/[...]/zabytki.html)

B.



Źródło: [https://www.ancient-origins.net/ancient-places-\[...\]-001767](https://www.ancient-origins.net/ancient-places-[...]-001767)

C.



Źródło:
[https://pl.wikipedia.org/wiki/%C5%9Awi%\[...\]#/media/File:%D0%A5%D1%80%D0%B0%D0%BC_I.jpg](https://pl.wikipedia.org/wiki/%C5%9Awi%[...]#/media/File:%D0%A5%D1%80%D0%B0%D0%BC_I.jpg)

D.



Źródło:
[https://pl.wikipedia.org/wiki/\[...\]/#/media/File:\[...\]_front.jpg](https://pl.wikipedia.org/wiki/[...]/#/media/File:[...]_front.jpg)

Na podstawie źródła i własnej wiedzy odpowiedz na pytania i wykonaj polecenia.

2.1. Która ilustracja przedstawia budowlę rzymską? W KARCIE ODPOWIEDZI wpisz literę, którą została oznaczona.

2.2. Podaj nazwę tej budowli rzymskiej i napisz, komu była poświęcona.

2.3. Podaj nazwę budowli uwidocznionej na ilustracji B.

2.4. Dla jakiego kręgu cywilizacyjnego charakterystyczna była budowla przedstawiona na ilustracji B? Odpowiedź wybierz spośród podanych poniżej. Do tabeli w KARCIE ODPOWIEDZI wpisz właściwą cyfrę.

1. Grecja
2. Rzym
3. Mezopotamia
4. Izrael

Zadanie 3. (0-7 p.)

W KARCIE ODPOWIEDZI rozwiąż krzyżówkę dotyczącą wczesnego średniowiecza oraz wyjaśnij hasło główne.

1. Wyznawcy islamu
2. Miasto, z którego Mahomet w 622 r. uciekł do Medyny
3. Imię jednego z misjonarzy szerzących chrześcijaństwo na ziemiach Słowian w IX w.
4. Inaczej: Cesarstwo Wschodniorzymskie
5. Następcy Mahometa, kierujący życiem religijnym i państwowym
6. Imię cesarza, założyciela (330 r.) miasta (obecnie: Stambuł), które stało się stolicą i siedzibą dworu cesarskiego

Zadanie 4. (0-5 p.)

Źródło 1. Fragment opracowania historycznego.

Król Franków i twórca odnowionego cesarstwa rzymskiego. Syn Pepina Krótkiego, urodzony w 742 lub 747 roku. Niestrudzony wódz, organizujący niemal rokroczne wyprawy przeciwko sąsiadom. Zajął państwo Longobardów, w roku 774 obalił ich monarchę i sam koronował się na longobardzkiego króla. Na skutek długich wojen podbił kraj Sasów aż po rzekę Łabę. Złamał niezależność Bawarii i prowadził udane walki z Awarami, osiadłymi nad środkowym Dunajem. Atakował też plemiona słowiańskie na Połabiu oraz Czechów. Znaczącą porażkę poniósł tylko w walkach z muzułmanami na Półwyspie Iberyjskim.

Na podstawie:
[https://ciekawostkihistoryczne.pl/leksykon/\[...\]](https://ciekawostkihistoryczne.pl/leksykon/[...])

Źródło 2. Fotografia wnętrza budowli.



Źródło: <https://artfolie.wordpress.com/2009/03/16/notatki-sztuka-romanska/>

4.1. Podaj imię władcy, o którym mówi źródło 1.

4.2. Podaj trzy przykłady reform przeprowadzonych przez tego władcę.

4.3. Podaj nazwę miasta, które władca ten obrał za swoją siedzibę i w którym zbudowano słynną kaplicę pałacową uwidoczną w źródle 2.

Zadanie 5. (0-4 p.)

Źródło. Mapa.



Źródło: <http://wlapczpolske.pl/index.php?etap=10&i=1242&nomenu=1>

Na podstawie źródła i własnej wiedzy rozstrzygnij, które zdania poświęcone kształtowi terytorialnemu państwa polskiego za panowania Bolesława Chrobrego są prawdziwe, a które fałszywe. Do tabeli w KARCIE ODPOWIEDZI przy cyfrach 1–4, którymi oznaczono poniższe zdania, wpisz odpowiednio słowo „prawda” lub „fałsz”.

1. Na mocy pokoju w Budziszynie Polska uzyskała Miłsko i Łużyce.
2. W chwili śmierci Bolesława Chrobrego we władaniu Polski były m.in. Małopolska, Wielkopolska, Mazowsze, Pomorze i Śląsk.
3. Skutkiem zjazdu gnieźnieńskiego było powołanie metropolii w Gnieźnie i utworzenie czterech nowych biskupstw: w Krakowie, Poznaniu, Kołobrzegu i we Wrocławiu.
4. Skutkiem wyprawy Bolesława Chrobrego na Ruś Kijowską było przyłączenie do Polski Grodów Czerwieńskich.

Zadanie 6. (0-6 p.)

Źródło 1. Fragment opracowania historycznego.

Król Węgier w latach 1342–1382, król Polski w latach 1370–1382. Był synem Karola Roberta i jego trzeciej żony, Elżbiety Łokietkówny. Królem Węgier, po śmierci ojca, został mając zaledwie 16 lat. Elżbieta była głównym doradcą syna, a jej pozycja na Węgrzech była bardzo silna. Na mocy układów między Węgrami i Polską, dynastia, z której wywodził się ów król, miała prawo przejąć tron polski, gdyby polski władca nie miał męskiego potomka.

Na podstawie: [https://pl.wikipedia.org/wiki/\[...\]](https://pl.wikipedia.org/wiki/[...])

Źródło 2. Fotografia obrazu



Źródło: [https://pl.wikipedia.org/wiki/\[...\]](https://pl.wikipedia.org/wiki/[...]#/media/File:[...]jpg)
#/media/File:[...]jpg

6.1. Podaj imię władcy, o którym mówi źródło 1.

6.2. Podaj nazwę dynastii, z jakiej wywodził się ten władca.

6.3. Czyją siostrą była Elżbieta Łokietkówna?

6.4. Na obrazie Jana Matejki (źródło 2.) władca trzyma w ręku dokument – przywilej wydany przez króla. Podaj nazwę i rok wydania tego przywileju oraz jego postanowienia.

Zadanie 7. (0-6 p.)

Źródło 1. Fragment opracowania historycznego.

W pierwszej fazie wojny polskie pospolite ruszenie [...] poniosło dotkliwą klęskę pod Chojnicami (18 IX 1454); król ratował się ucieczką z pola bitwy. W 1457 r. ogromnym nakładem kosztów ponoszonych solidarnie przez Koronę, Stany Pruskie i miasta, głównie Gdańsk, Polska wykupiła od nie opłaconych przez Krzyżaków zaciężników zamek malborski; wielki mistrz przeniósł się do Królewca.

Źródło: *Dzieje Polski*, red. J. Topolski, Warszawa 1977, s. 200.

Źródło. Mapa konturowa.



Źródło: [https://opracowania.pl/opracowania/historia/\[...\]oid,864](https://opracowania.pl/opracowania/historia/[...]oid,864)

7.1. Na podstawie źródła 1. oraz własnej wiedzy uzupełnij luki w poniższych zdaniach. Do tabeli w KARCIE ODPOWIEDZI przy cyfrach 1–2, którymi oznaczono luki, wpisz brakujące informacje.

W 1454 r. przedstawiciele Związku Pruskiego zwrócili się do króla (1) z prośbą o wcielenie Prus do Polski. Król wydał akt inkorporacji całego kraju krzyżackiego w Prusach do Polski, co było początkiem wojny polsko-krzyżackiej zwanej wojną (2)

7.2. Gdzie i kiedy podpisano pokój, który kończył tę wojnę polsko-krzyżacką?

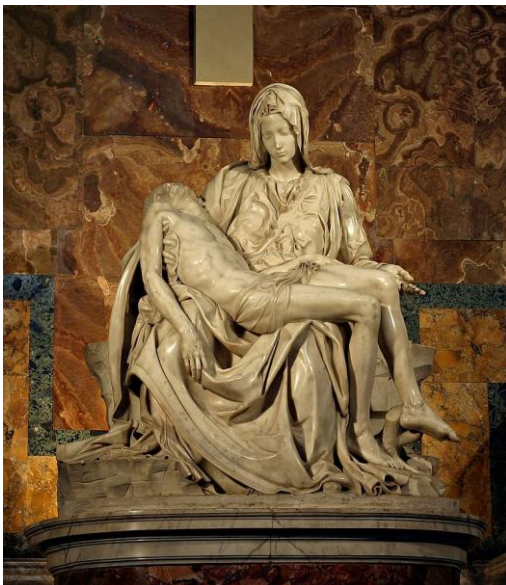
7.3. Na podstawie źródła 2. i własnej wiedzy rozstrzygnij, które zdania dotyczące postanowień tego pokoju są prawdziwe, a które fałszywe. Do tabeli w KARCIE ODPOWIEDZI przy cyfrach 1–3, którymi oznaczono poniższe zdania, wpisz odpowiednio słowo „prawda” lub „fałsz”.

1. Do Polski powróciło Pomorze Gdańskie, ziemia chełmińska i michałowska.
2. Polska uzyskała również Warmię, Malbork, Elbląg.
3. Z reszty ziem państwa zakonnego utworzono Prusy Książęce ze stolicą w Królewcu, będące lennem Polski.

Zadanie 8. (0-4 p.)

Źródło. Fotografie dzieł sztuki

A.



Źródło: [https://pl.wikipedia.org/wiki/\[...\]](https://pl.wikipedia.org/wiki/[...])

B.



Źródło: [https://pl.wikipedia.org/wiki/\[...\]](https://pl.wikipedia.org/wiki/[...])

C.



Źródło: [https://pl.wikipedia.org/wiki/\[...\]](https://pl.wikipedia.org/wiki/[...])

D.



Źródło: [https://pl.wikipedia.org/wiki/\[...\]](https://pl.wikipedia.org/wiki/[...])

Zidentyfikuj uwidocznione w źródle dzieła sztuki renesansowej. W KARCIE ODPOWIEDZI przy cyfrach, którymi je oznaczono, wpisz imiona i nazwiska twórców oraz tytuły dzieł.

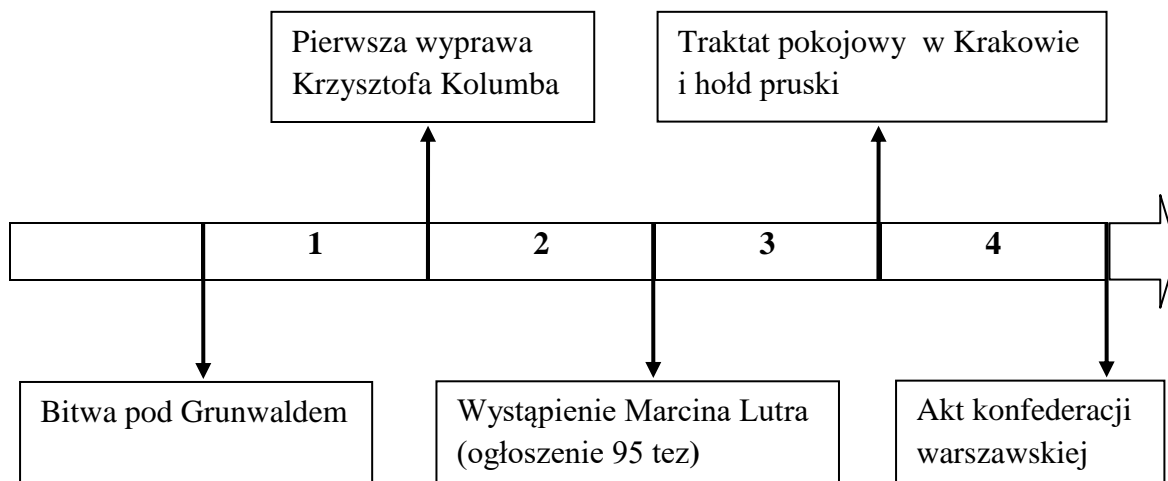
Zadanie 9. (0-5 p.)

Przeczytaj uważnie biogramy pięciu osób. W KARCIE ODPOWIEDZI przy cyfrach, którymi oznaczono biogramy, wpisz właściwe imiona i nazwiska.

1. (1509-1564) Francuski teolog protestancki, kaznodzieja, pisarz i organizator życia duchowego w Szwajcarii w okresie reformacji. Twórca jednej z doktryn religijnych, opierającej się głównie na nauce o predestynacji.
2. (1460 lub 1469-1524) Odkrywca portugalski, który jako pierwszy dotarł drogą morską z Europy do Indii, umożliwiając Europejczykom swobodny handel z Azją południową.
3. (ok. 1448-1533) Niemiecki rzeźbiarz i malarz, jeden z najwybitniejszych przedstawicieli późnego gotyku w rzeźbie. W 1477 r. przybył do Krakowa, aby podjąć się wykonania ołtarza głównego w najważniejszym kościele miejskim. Twórca Ołtarza Mariackiego oraz nagrobku króla Kazimierza Jagiellończyka.
4. (1480-1521) Żeglarz portugalski w służbie hiszpańskiej. Wyprawa, która wypłynęła pod jego dowództwem (1519), jako pierwsza opłynęła Ziemię. Zginął 27 kwietnia 1521 r. zabity przez mieszkańców wyspy Mactan w Archipelagu Filipińskim.
5. (1504-1579) Polski humanista, poeta, dyplomata, biskup chełmiński i warmiński, kardynał, jeden z czołowych przywódców polskiej i europejskiej kontrreformacji. Przez pewien czas przewodniczył obradom soboru trydenckiego. W 1565 r. sprowadził do Braniewa jezuitów.

Zadanie 10. (0-4 p.)

Źródło. Taśma chronologiczna.



Na podstawie źródła dokończ poniższe zdania – uzupełnij luki. Do tabeli w KARCIE ODPOWIEDZI wpisz właściwe numery okresów oznaczonych na taśmie chronologicznej.

- A. Wydanie przez Henryka VIII aktu supremacji miało miejsce w okresie zaznaczonym na taśmie chronologicznej numerem
- B. Konstytucja Nihil novi została uchwalona w okresie zaznaczonym na taśmie chronologicznej numerem
- C. Unia lubelska została zawarta w okresie zaznaczonym na taśmie chronologicznej numerem
- D. Bitwa pod Warną została stoczona w okresie zaznaczonym na taśmie chronologicznej numerem

Zadanie 11. (0-6 p.)

Spośród wymienionych poniżej (A–F) różnych przyczyn wojen toczonych przez Rzeczpospolitą w XVII w. wskaż te, które doprowadziły do konfliktu:

1. polsko-tureckiego
2. polsko-szwedzkiego.

Do tabeli w KARCIE ODPOWIEDZI przy cyfrach 1–2 wpisz właściwe litery.

- A. inkorporacja Estonii do Polski
- B. ingerencje magnatów polskich w wewnętrzne sprawy Mołdawii i Wołoszczyzny
- C. najazdy Kozaków zaporoskich na Krym i wybrzeża czarnomorskie
- D. detronizacja polskiej linii Wazów
- E. najazdy Tatarów na ziemie Rzeczypospolitej
- F. dążenie do opanowania portów bałtyckich, handlu na Bałtyku

Zadanie 12. (0-5 p.)

Źródło. Źródło z epoki [fragment].

Dobry rząd musi się opierać na systemie tak silnie zbudowanym jak system filozoficzny. Wszystkie środki muszą być dokładnie rozważone, finanse, polityka i wojsko zmierzać muszą do wspólnego celu, którym jest wzmocnienie państwa i powiększenie jego potęgi. System musi jednak wypływać z jednej tylko głowy, a zatem z głowy panującego. [...] Zaniechywanie obowiązków względem poddanych staje się wprost zbrodnią. Władca nie po to został wyniesiony do swej wysokiej godności, nie po to powierzono mu władzę najwyższą, by [...] tuczył się krwią swego ludu i zażywał szczęścia, gdy wszyscy znoszą niedostatek. Panujący jest pierwszym sługą państwa. [...] żąda się [...] od niego, by skutecznie pracował dla dobra państwa, [...]. Niewątpliwie potrzeba mu pomocy, wykonywanie wszystkich szczegółów przekraczałoby jego możliwość. Powinien jednak z gotowością słuchać skarg poddanych i wymierzać najszybszą sprawiedliwość, gdy komu grozi ucisk.

Źródło: *Testament polityczny Fryderyka II, [w:]* *Wiek XVI-XVIII w źródłach. Wybór tekstów źródłowych z propozycjami metodycznymi dla nauczycieli historii, studentów i uczniów*, oprac. M. Sobańska-Bondaruk, S.B. Lenard, Warszawa 1999, s. 391-392.

12.1. Podaj nazwę formy ustroju państwa, której cechy przedstawione zostały w źródle.

12.2. Ta forma ustroju była rozpowszechniona w Europie

- A. w I połowie XVII wieku
- B. w II połowie XVII wieku
- C. w I połowie XVIII wieku
- D. w II połowie XVIII wieku

Do tabeli w KARCIE ODPOWIEDZI wpisz właściwą literę.

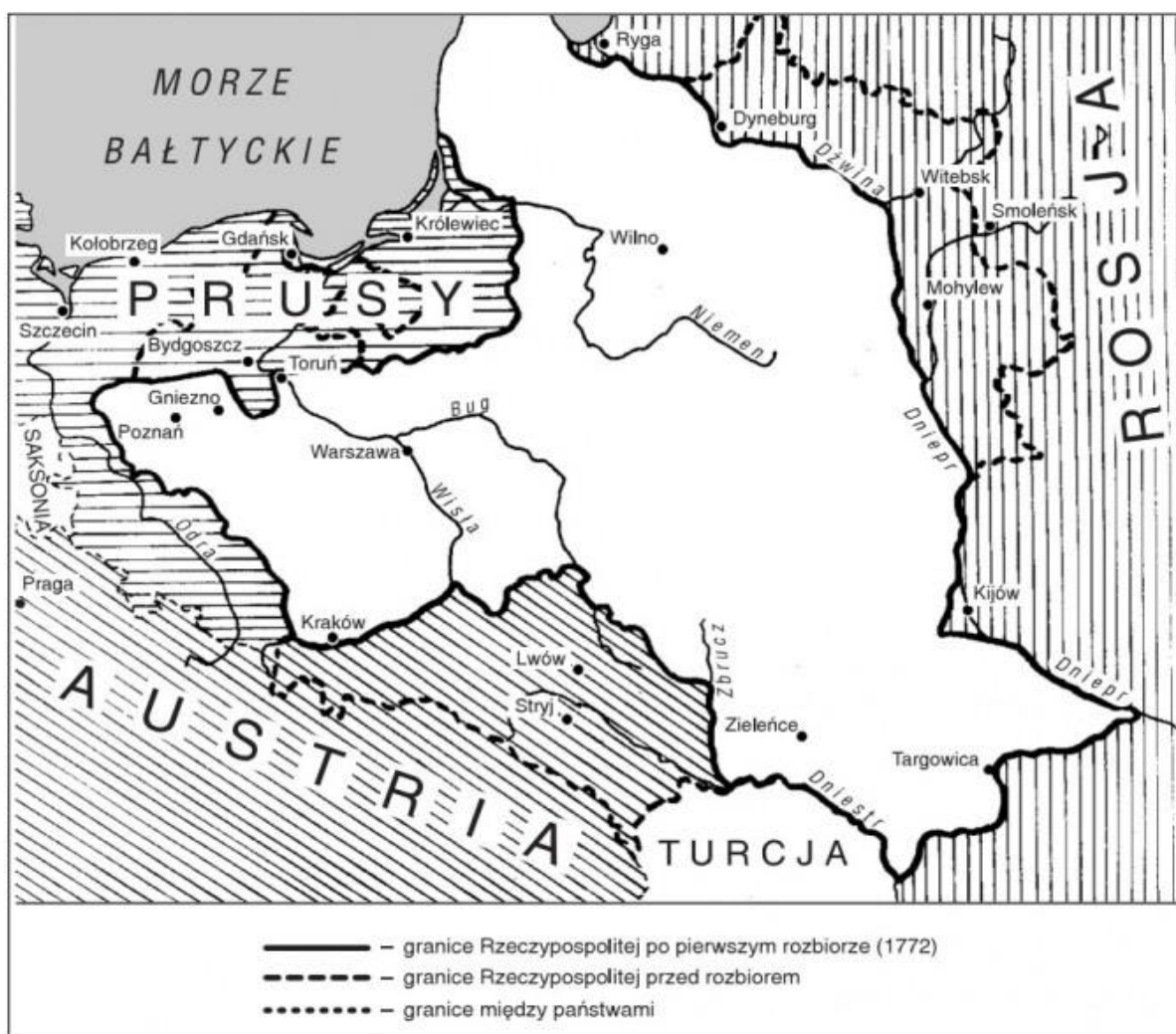
12.3. Jakimi państwami władali?

- A. Maria Teresa
- B. Fryderyk I
- C. Piotr I Wielki

Do tabeli w KARCIE ODPOWIEDZI przy literach A–C wpisz nazwy państw.

Zadanie 13. (0-3 p.)

Źródło. Mapa konturowa.



Ziemie polskie po I rozbiore

Źródło: https://historia.opracowania.pl/gimnazjum/panowanie_stanis%C5%82awa_augusta_poniatowskiego/

13.1. Na podstawie źródła i własnej wiedzy dokończ poniższe zdanie. Brakujące informacje wybierz spośród podanych (A–C). Do tabeli w KARCIE ODPOWIEDZI wpisz właściwą literę.

Ziemie utracone przez Rzeczpospolitą w I rozbiore na rzecz Prus to:

- A. Wielkopolska z Poznaniem, zachodnie Mazowsze, Gdańsk, Toruń
- B. część Wielkopolski (obszar nadnotecki), Warmia, Pomorze bez Gdańska i Torunia
- C. Mazowsze z Warszawą, Litwa po rzekę Niemen

13.2. Poniżej znajdują się dwa zadania dotyczące epoki stanisławowskiej. Do tabeli w KARCIE ODPOWIEDZI przy cyfrach 1–2 wpisz litery, którymi oznaczono właściwe odpowiedzi.

1. Wśród postanowień Konstytucji 3 maja nie było
 - A. uchwalenia tzw. praw kardynalnych, które uzyskały gwarancję rosyjską
 - B. zniesienia liberum veto
 - C. opodatkowania szlachty i duchowieństwa na cele wojskowe
 - D. zniesienia wolnej elekcji

2. Które z podanych poniżej wydarzeń miało miejsce najpóźniej?
 - A. II rozbiór Rzeczypospolitej
 - B. uchwalenie Konstytucji 3 maja
 - C. insurekcja kościuszkowska
 - D. konfederacja targowicka

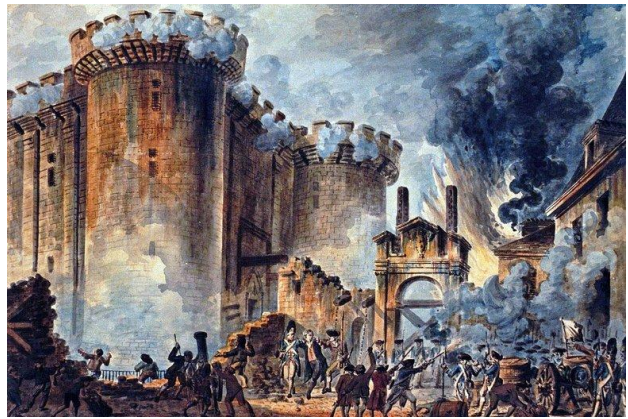
Zadanie 14. (0-3 p.)

Źródło 1. Źródło z epoki [fragment].

1. Czym jest stan trzeci? – Wszystkim.
2. Czym był dotychczas w ustroju politycznym? – Niczym.
3. Czego żąda? – Ażeby stał się czymś.

Źródło: fragment broszury Emmanuela Sieyesa pt. *Czym jest stan trzeci*,
https://pl.wikipedia.org/wiki/Czym_jest_stan_trzeci%3F

Źródło 2. Fotografia obrazu.



Źródło: <https://natemat.pl/185301,cala-prawda-o-...>

14.1. Jakie wydarzenie obrazuje źródło 2.? Podaj datę roczną tego wydarzenia.

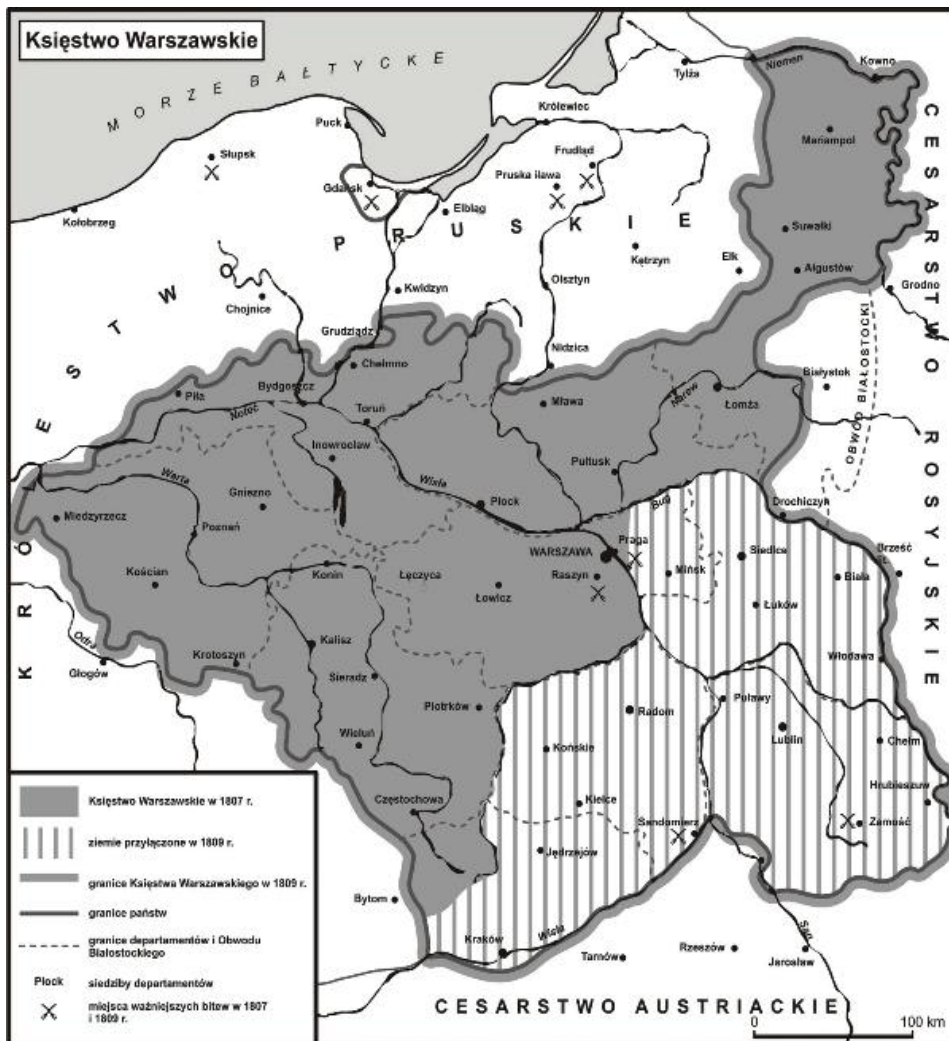
14.2. Dokończ poniższe zdanie.

Wydarzenie zobrazowane w źródle 2. zapoczątkowało

14.3. Kto wchodził w skład wspomnianego w źródle 1. stanu trzeciego?

Zadanie 15. (0-7 p.)

Źródło. Mapa



Źródło: <http://bnd.ibe.edu.pl/tool-page/12>

15.1. Podane poniżej wydarzenia (A–E) uporządkuj chronologicznie: od najwcześniejszego (1) do najpóźniejszego (5). Do tabeli w KARCIE ODPOWIEDZI przy cyfrach 1–5 wpisz właściwe litery.

- A. uwięzienie Napoleona na wyspie Elbie
- B. bitwa pod Waterloo
- C. bitwa pod Austerlitz
- D. powstanie Legionów Polskich we Włoszech
- E. traktat w Tylży

15.2. Na podstawie źródła i własnej wiedzy uzupełnij luki w poniższych zdaniach. Do tabeli w KARCIE ODPOWIEDZI przy cyfrach 1–2, którymi oznaczono luki, wpisz brakujące informacje.

Wojsko Księstwa Warszawskiego wzięło udział w wojnie z Austrią (1809 r.), w trakcie której miała miejsce zwycięska bitwa pod (1) W 1809 r. nastąpiło powiększenie obszaru Księstwa Warszawskiego o trzeci i część pierwszego zaboru (2)

Zadanie 16. (0-5 p.)

Podane poniżej hasła programowe (A–E) przyporządkuj obozom politycznym Wielkiej Emigracji. Do tabeli w KARCIE ODPOWIEDZI obok poszczególnych ugrupowań wpisz właściwe litery.

- A. likwidacja własności ziemskiej na drodze rewolucji, wspólna własność ziemi, przemysłu
- B. przyszła Polska – monarchią konstytucyjną w granicach sprzed rozbiorów
- C. zniesienie pańszczyzny, uwłaszczenie bez wykupu i odszkodowania dla szlachty, ale zachowanie folwarków
- D. stopniowe zniesienie pańszczyzny, oczynszowanie, uwłaszczenie za wykupem
- E. przyszła Polska – republiką demokratyczną

Zadanie 17. (0-5 p.)

Przyporządkuj podanym niżej postaciom (1–5) ich krótkie biogramy. Do tabeli w KARCIE ODPOWIEDZI przy cyfrach wpisz litery, którymi oznaczono właściwe informacje.

1. Otto von Bismarck	A. włoski polityk, mąż stanu, premier Królestwa Piemontu i Sardynii; przyczynił się do zjednoczenia Włoch
2. Kamil Cavour	B. malarz; tytuł jego obrazu <i>Impresja – wschód słońca</i> dał nazwę nurtowi w sztuce – impresjonizmowi
3. Pierre de Coubertin	C. malarz; jego nowatorski styl dał początek kierunkowi zwanemu kubizmem
4. Giuseppe Mazzini	D. pomysłodawca pierwszych nowożytnych igrzysk olimpijskich
5. Claude Monet	E. niemiecki polityk, premier Prus, kanclerz Rzeszy zwany Żelaznym Kanclerzem; przyczynił się do zjednoczenia Niemiec
	F. demokrata i republikanin, założyciel organizacji Młode Włochy i Młoda Europa; stanął na czele ogólnowłoskiego powstania, które wybuchło w ramach Wiosny Ludów

Zadanie 18. (0-6 p.)

Poniżej znajduje się sześć zadań. Do każdego z nich przygotowano po cztery odpowiedzi – tylko jedna jest prawidłowa. Do tabeli w KARCIE ODPOWIEDZI przy cyfrach 1–6 wpisz litery, którymi oznaczono właściwe odpowiedzi.

1. Polityczno-wojskowy blok określany mianem trójprzymierza utworzyły w końcu XIX w. następujące państwa:
 - A. Austro-Węgry, Turcja, Niemcy
 - B. Rosja, Niemcy, Austro-Węgry
 - C. Austro-Węgry, Niemcy, Francja
 - D. Niemcy, Austro-Węgry, Włochy

2. Terenami rywalizacji Wielkiej Brytanii i Rosji były:
 - A. Daleki i Środkowy Wschód, Iran, Afganistan, Chiny
 - B. Alzacja, Lotaryngia, Maroko
 - C. Korsyka, kolonie w Afryce Północnej
 - D. Półwysep Indochiński, Sudan, Maroko, Chiny

3. Spośród wymienionych poniżej miejsc bitew I wojny światowej najwcześniej została stoczona bitwa pod/nad
 - A. Verdun
 - B. Marną
 - C. Tannenbergiem
 - D. Sommą

4. Stworzenie niepodległego państwa polskiego na terytoriach zamieszkałych w większości przez ludność polską, z wolnym dostępem do morza zostało zapowiedziane w
 - A. Akcie 5 listopada 1916 r.
 - B. 13 punkcie orędzia do Kongresu prezydenta USA Wilsona z 8 stycznia 1918 r.
 - C. Akcie 5 listopada 1918 r.
 - D. 13 punkcie orędzia do Kongresu prezydenta USA Wilsona z 8 stycznia 1916 r.

5. Powstanie wielkopolskie wybuchło w Poznaniu
 - A. 27 grudnia 1918 r., w czasie wizyty powracającego do Polski Józefa Piłsudskiego
 - B. 11 listopada 1918 r., w czasie wizyty powracającego do Polski Józefa Piłsudskiego
 - C. 27 grudnia 1918 r., w czasie wizyty powracającego do Polski Ignacego Jana Paderewskiego
 - D. 11 listopada 1918, w czasie wizyty powracającego do Polski Ignacego Jana Paderewskiego

6. Wśród zdań dotyczących traktatu wersalskiego wskaż zdanie fałszywe.
 - A. Był to główny układ pokojowy kończący I wojnę światową, podpisany 28 czerwca 1919 roku przez Niemcy, mocarstwa Ententy, państwa sprzymierzone i stowarzyszone.
 - B. Francja odzyskała obszary utracone w 1871 r., tj. Alzację, północno-wschodnią Lotaryngię oraz Zagłębie Saary.
 - C. Niemieckie terytoria kolonialne rozdzielono pomiędzy zwycięzców i przekazano pod opiekę Ligi Narodów.
 - D. Na terenach wielonarodowościowych miały się odbyć plebiscyty, decydujące o przynależności państwowej m.in. Górnej Śląska, Warmii, Mazur.

Zadanie 19. (0-4 p.)

Źródło 1. Źródło z epoki [fragment].

Na wypadek terytorialno-politycznego przekształcenia terytoriów należących do państwa polskiego, sfery interesów Niemiec i ZSRR będą rozgraniczone w przybliżeniu przez linię Narew–Wisła–San.

Źródło:

[https://pl.wikisource.org/wiki/\[...\]](https://pl.wikisource.org/wiki/[...])

Źródło 2. Mapa opublikowana przez dziennik „Izwestia”



Źródło: [https://pl.wikisource.org/wiki/\[...\]](https://pl.wikisource.org/wiki/[...])

19.1. Na podstawie źródła 1. i 2. oraz własnej wiedzy odpowiedz na pytanie. Odpowiedź wybierz spośród podanych poniżej (A–D). Do tabeli w KARCIE ODPOWIEDZI wpisz właściwą literę.

Z jakiego dokumentu pochodzi fragment zacytowany w źródle 1.?

- A. z traktatu zawartego 16 kwietnia 1922 r. pomiędzy Rzeszą Niemiecką a Rosyjską Federacyjną Socjalistyczną Republiką Rad w Rapallo
- B. z układu zawartego na konferencji w Monachium w dniach 29-30 września 1938 r. pomiędzy Niemcami, Włochami, Wielką Brytanią i Francją
- C. z tajnego protokołu dołączonego do paktu zawartego pomiędzy III Rzeszą i Związkiem Socjalistycznych Republik Radzieckich 23 sierpnia 1939 r. w Moskwie, tzw. paktu Ribbentrop-Mołotow
- D. z układu Sikorski – Majski z 30 lipca 1941 r. zawartego pomiędzy Polską a Związkiem Socjalistycznych Republik Radzieckich

19.2. Jakie funkcje pełniły w momencie zawierania ww. układów osoby wymienione w zadaniu 19.1. (C, D)? Do tabeli w KARCIE ODPOWIEDZI wpisz potrzebne informacje.

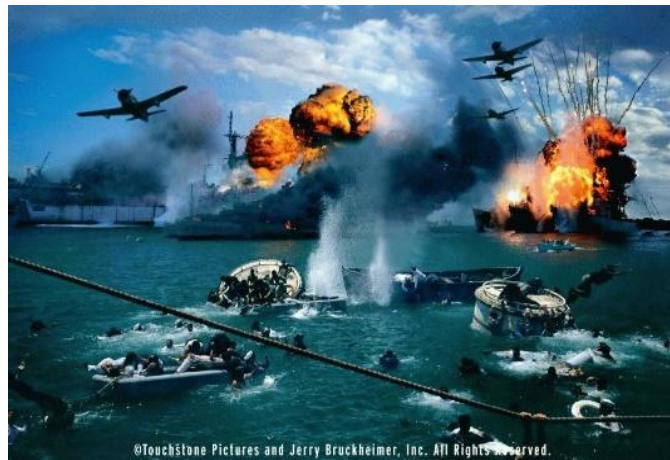
Zadanie 20. (0-4 p.)

Źródło 1. Fragment opracowania historycznego.

Na dzień ataku została wybrana niedziela, aby opóźnić reakcję. Rozkaz przygotowania się do ataku nadał o 7:40 komandor porucznik lotnictwa Mitsuo Fuchida. Hasło wzywające do właściwego ataku brzmiało *To! To! To!*, nadane o 7:49. Najbardziej znane z trzech haseł, *Tora! Tora! Tora!*, oznaczało, że wróg został zupełnie zaskoczony. Nadano je o 7:53.

Źródło: [https://pl.wikipedia.org/wiki/\[...\]](https://pl.wikipedia.org/wiki/[...])

Źródło 2. Plakat filmowy.



Źródło: [https://www.kino.krakow.pl/film/\[...\]](https://www.kino.krakow.pl/film/[...]).html

20.1. Jakiego wydarzenia z okresu II wojny światowej dotyczą zamieszczone powyżej źródła?

20.2. Kiedy nastąpiło to wydarzenie? Odpowiedź wybierz spośród czterech podanych poniżej możliwości (A–D). Do tabeli w KARCIE ODPOWIEDZI wpisz literę, którą oznaczono właściwą odpowiedź.

- A. 7 grudnia 1941 r.
- B. 4 czerwca 1942 r.
- C. 12 maja 1944 r.
- D. 21 września 1944 r.

20.3. Jakie były skutki tego wydarzenia?

KARTA ODPOWIEDZI UCZNI **PUNKTY**

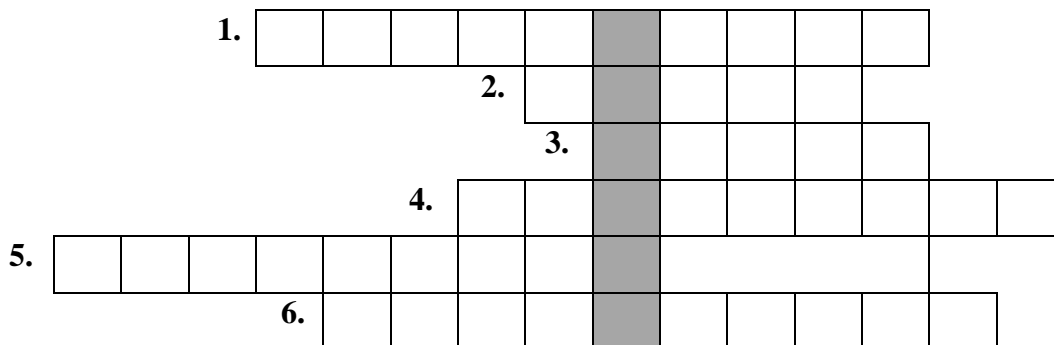
Zadanie 1. (0-6 p.)

1.1.	A.	Nazwa pisma:
		Cywilizacja:
	B.	Nazwa pisma:
		Cywilizacja:
1.2.	Cyfra:	
1.3.	Litera:	

Zadanie 2. (0-5 p.)

2.1.	Litera:
2.2.	Nazwa budowli:
2.3.	Nazwa budowli:
2.4.	Cyfra:

Zadanie 3. (0-7 p.)



HASŁO GŁÓWNE	
WYJAŚNIENIE	

Zadanie 4. (0-5 p.)

4.1.	
4.2.	

4.3.	
-------------	--

Zadanie 5. (0-4 p.)

1	
2	
3	
4	

Zadanie 6. (0-6 p.)

6.1.	
6.2.	
6.3.	
6.4.	Nazwa przywileju: Rok wydania przywileju:
	Postanowienia:

Zadanie 7. (0-6 p.)

7.1.	1.	
	2.	
7.2.	Miejsce i rok zawarcia pokoju:	
7.3.	1.	
	2.	
	3.	

Zadanie 8. (0-4 p.)

	Imię i nazwisko twórcy	Tytuł dzieła
A.		
B.		
C.		
D.		

Zadanie 9. (0-5 p.)

1	
2	
3	
4	
5	

Zadanie 10. (0-4 p.)

PYTANIE	A	B	C	D
ODPOWIEDŹ				

Zadanie 11. (0-6 p.)

1	
2	

Zadanie 12. (0-5 p.)

12.1.		
12.2.		
12.3.	A.	
	B.	
	C.	

Zadanie 13. (0-3 p.)

13.1.		
13.2.	1.	
	2.	

Zadanie 14. (0-3 p.)

14.1.	Wydarzenie:	Rok:
14.2.		
14.3.		

Zadanie 15. (0-7 p.)**15.1.**

1	2	3	4	5

15.2.

1	
2	

Zadanie 16. (0-5 p.)

Obóz Hotelu Lambert	
Towarzystwo Demokratyczne Polskie	
Gromady Ludu Polskiego	

Zadanie 17. (0-5 p.)

1	2	3	4	5

Zadanie 18. (0-6 p.)

PYTANIE	1	2	3	4	5	6
ODPOWIEDŹ						

Zadanie 19. (0-4 p.)

19.1.					
19.2.	Władysław Sikorski				
	Joachim von Ribbentrop				
	Wiaczesław Mołotow				

Zadanie 20. (0-4 p.)

20.1.	
20.2.	
20.3.	

BRUDNOPIS