

Pieczętka szkoły

Kod ucznia	Suma punktów
------------	--------------

KONKURS GEOGRAFICZNY
DLA UCZNIÓW SZKÓŁ PODSTAWOWYCH
WOJEWÓDZTWA WARMIŃSKO-MAZURSKIEGO
W ROKU SZKOLNYM 2019/2020
ETAP WOJEWÓDZKI

Instrukcja dla ucznia:

- Test konkursowy zawiera **30** zadań. Na ich rozwiązanie masz **90** minut.
- Test składa się z dwóch części. Z pierwszej części odpowiedzi należy wpisać na kartę odpowiedzi. Swoją błędną odpowiedź otocz kółkiem i ponownie prawidłowo zaznacz odpowiedź zgodnie z instrukcją znajdującą się przy karcie odpowiedzi. Drugą część testu należy wykonać zgodnie z poleceniem.
- Możesz uzyskać maksymalnie **60** punktów.
- Możesz korzystać tylko z przyborów do pisania (pióra lub długopisu) oraz linijki lub ekierki.
- Pisz czytelnie.
- Odpowiadaj zgodnie z poleceniem, np. jeżeli masz skreślić, tzn., że masz skreślić, a nie podkreślić.
- Odpowiedzi udzielane ołówkiem nie będą oceniane.
- Nie używaj korektora, a błędne zapisy w teście wyraźnie przekreśl symbolem „ X ”.
- Wyłącz telefon komórkowy i oddaj opiekunowi lub połóż w wyznaczonym przez Komisję miejscu.

Powodzenia!

Część I

Za zadania w części I (1 – 10) możesz uzyskać po 1 punkcie.

Tylko jedna odpowiedź jest prawidłowa. Zaznacz prawidłową odpowiedź i przenieś ją na kartę odpowiedzi, zamieszczoną na ostatniej stronie .

Zadanie 1.

Układ południków i równoleżników na globusie tworzy siatkę geograficzną. Przy czym:

- A – południki są liniami prostymi o jednakowej długości, a równoleżniki okręgami o jednakowej długości
- B – południki są łukami o jednakowej długości, a równoleżniki okręgami o różnej długości
- C – południki są okręgami o różnej długości, a równoleżniki łukami o jednakowej długości,
- D – południki są łukami o różnej długości, a równoleżniki liniami prostymi o różnej długości

Zadanie 2.

Im większa jest skala mapy, tym treść mapy jest bogatsza. Prawidłowe uszeregowanie skali mapy od największej do najmniejszej przedstawiono w :

- A – 1 : 500, 1 : 4 000, 1 cm – 10 km
- B – 1 : 4 000, 1 cm – 220 km, 1 : 1 000 000
- C – 1 cm – 33km, 1 : 500, 1 : 220 km
- D – 1 cm – 10 km, 1 : 4 000, 1 : 500

Zadanie 3.

Ziemia zajmuje niewielką przestrzeń we Wszechświecie wg następującej hierarchii :

- A – Wszechświat , Ziemia, planety, Układ Słoneczny, „Droga Mleczna”, galaktyki
- B – Wszechświat, planety, „Droga Mleczna”, galaktyki, Układ Słoneczny, Ziemia
- C – Wszechświat, „Droga Mleczna”, galaktyki, Układ Słoneczny, planety, Ziemia
- D – Wszechświat, galaktyki, „Droga Mleczna”, Układ Słoneczny, planety, Ziemia

Zadanie 4.

Do następstw ruchu obiegowego Ziemi zaliczamy:

- A – zmienna długość trwania dnia i nocy, występowanie dni i nocy polarnych, działanie siły Coriolisa
- B – spłaszczenie Ziemi przy biegunach, zmienna wysokość Słońca na widnokręgiem w czasie górowania, astronomiczne pory roku
- C – zmienna długość trwania dnia i nocy, występowanie dni i nocy polarnych, astronomiczne pory roku
- D – widomy ruch sfery niebieskiej, działanie siły Coriolisa, Zmienna długość trwania dnia i nocy

Zadanie 5.

Odległość od zbiornika wodnego (morza/oceanu) wpływa na cechy klimatu morskiego lub kontynentalnego w strefie umiarkowanej. Klimat kontynentalny charakteryzuje się:

- A - upalnym latem, mroźną zimą, małą roczną amplitudą temperatury powietrza atmosferycznego
- B - chłodnym latem, mroźną zimą, dużą roczną amplitudą temperatury powietrza atmosferycznego
- C - upalnym latem, łagodną zimą, dużą roczną amplitudą temperatury powietrza atmosferycznego
- D - upalnym latem, mroźną zimą, dużą roczną amplitudą temperatury powietrza atmosferycznego

Zadanie 6.

Wysokie ciśnienie i wysoka temperatura panujące w głębi Ziemi powodują stałe ruchy materii, w wyniku czego stwierdzono, że duże części litosfery przemieszczają się bezpośrednio powodując:

- A – zderzanie się płyt, wulkanizm i trzęsienia ziemi, zmiany klimatyczne
- B – oddalanie się płyt, wulkanizm i trzęsienia ziemi, powstawanie gór
- C – oddalanie się płyt, zmiany w budowie geologicznej, powstawanie gór
- D – powstawanie rowów tektonicznych, wulkanizm i trzęsienia ziemi, zmiany w świecie organicznym

Zadanie 7.

Ukształtowanie powierzchni Ziemi ulega ciągłym zmianom pod wpływem oddziaływania procesów wewnętrznych i zewnętrznych. Do zewnętrznych procesów zaliczamy:

- A – erozję, transport, akumulację
- B – erozję, wypływy lawy, akumulację
- C – zmiany temperatury powietrza atmosferycznego, transport, akumulację
- D – erozję, transport, ilość opadów atmosferycznych

Zadanie 8.

Roślinność, podobnie jak klimat Ziemi, układa się strefowo. Od równika na północ kolejno są:

- A – wilgotne lasy równikowe, las liściasty strefy umiarkowanej i podzwrotnikowej, step, pustynie
- B – wilgotne lasy równikowe, pustynie, sawanna, roślinność śródziemnomorska
- C – wilgotne lasy równikowe, step, sawanna, las liściasty strefy umiarkowanej i podzwrotnikowej,
- D – wilgotne lasy równikowe, sawanna, pustynie, roślinność śródziemnomorska

Zadanie 9.

Wody słone tworzące wszechocean stanowią 71% powierzchni Ziemi. Średnie zasolenie wód powierzchniowych oceanów wynosi 35‰ i zależy od:

- A – szerokości geograficznej, wpadających rzek, wysokości nad poziomem morza, prądów morskich
- B – szerokości geograficznej, prądów morskich, wymiany wody morskiej z oceaniczną, wpadających rzek
- C – szerokości geograficznej, kierunku stałych wiatrów, prądów morskich, wpadających rzek
- D – szerokości geograficznej, prądów morskich, wpadających rzek, kierunku stałych wiatrów

Zadanie 10.

Duże zmiany w ukształtowaniu powierzchni Ziemi powoduje człowiek w wyniku tzw. antropopresji. Zaliczamy do nich m.in.:

- A – wyrobiska skalne, hałdy, wyrobiska leśne
- B – kanały melioracyjne, wyrobiska skalne, zanik bioróżnorodności
- C – wyrobiska skalne, nasypy, hałdy
- D – wędrowniki zwierząt, nasypy, wyrobiska skalne

Rozwiązania zadań od 1 – 10 przenieś na kartę odpowiedzi, zamieszczonej na ostatniej stronie.

Część II

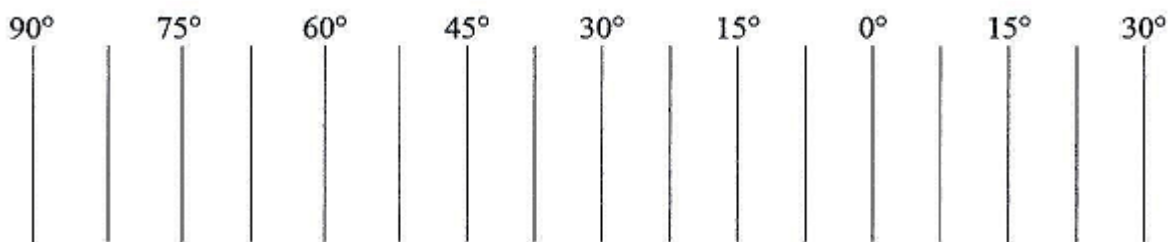
Zadanie 11 (0 - 3 pkt.)

Na podstawie podanej informacji **wykonaj** polecenia.

Samolot wyleciał z Warszawy (52°N, 21°E) do Nowego Yorku (40°N, 74°W) we wtorek o godzinie 8:40 czasu środkowoeuropejskiego. Lot trwał 8 godzin.

Na rysunku przedstawiono układ południków przechodzących przez środek wybranych stref czasowych oraz południków stanowiących ich granice.

- a) **Zaznacz** na zamieszczonym rysunku punktem oraz pierwszymi literami miast położenie geograficzne: Warszawy - literą **W**, a Nowego Jorku - literami **N J**.



- b) **Oblicz**, która będzie godzina czasu strefowego w chwili lądowania samolotu w Nowym Jorku :
- A. 16:40
 - B. 02:20
 - C. 10:40
 - D. 02:40
- Miejsce na obliczenie:

- c) **Wskaż** dzień tygodnia lądowania samolotu w Nowym Jorku :
- A. niedziela
 - B. poniedziałek
 - C. wtorek
 - D. środa

Zadanie 12 (0 - 2 pkt.)

Przyporządkuj glebom odpowiednią skałę macierzystą, **wybierając** spośród podanych.
piasek, glina, less, wapień, żwir

Lp.	Typ genetyczny gleby	Rodzaj skały macierzystej
1.	rędzina	
2.	bielica	
3.	brunatna	
4.	czarnoziem	

Zadanie 13 (0 - 2 pkt.)

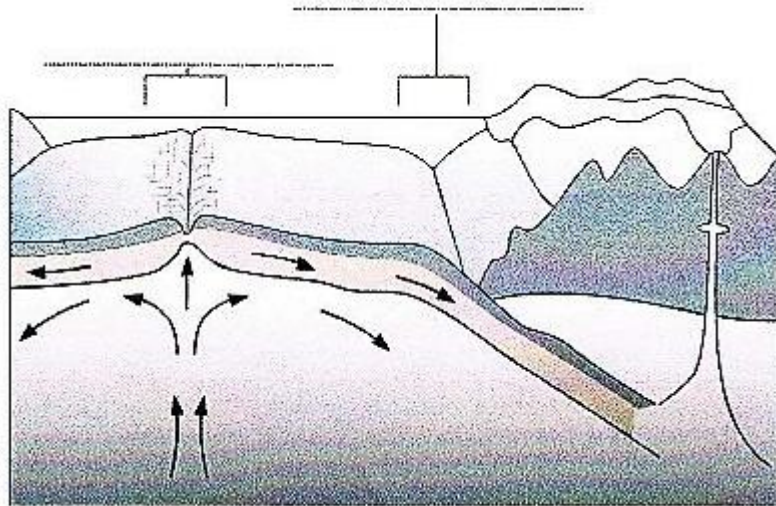
Przyporządkuj oznaczone literami opisy do odpowiedniego rodzaju wód podziemnych, **wpisując** odpowiednią literę do drugiej kolumny.

- A – bardzo często pod ciśnieniem hydrostatycznym C – często wysoki poziom mineralizacji
 B – najbardziej zanieczyszczone D – oddzielone warstwą nieprzepuszczalną

Wody zaskórne
Wody gruntowe
Wody głębinowe
Wody artezyjskie

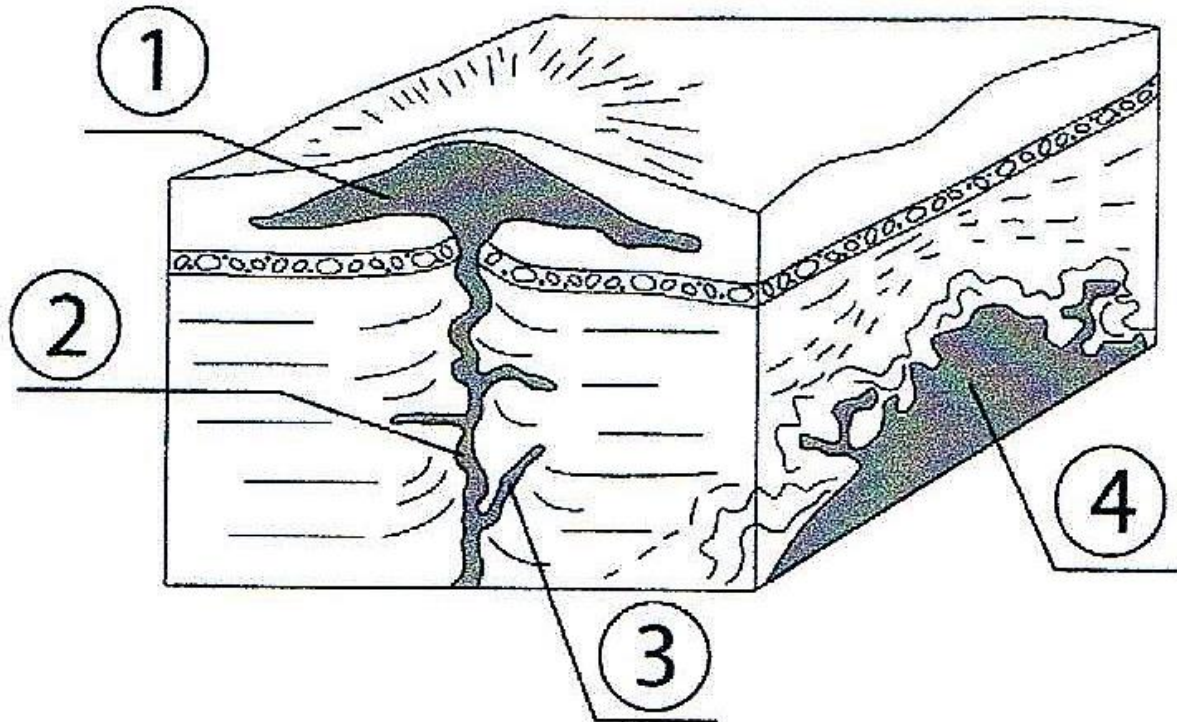
Zadanie 14 (0 - 1 pkt.)

Na rysunku przedstawiono fragment oceanicznej i kontynentalnej płyty litosfery. **Wpisz** na rysunku we właściwe miejsca: **strefa subdukcji**, **strefa ryftowa**.



Zadanie 15 (0 - 2 pkt.)

Na rysunku przedstawiono wybrane rodzaje intruzji magmowych. W każdym zdaniu **zaznacz** poprawną odpowiedź (wyraźnie podkreśl lub otocz kółkiem właściwe cyfry).

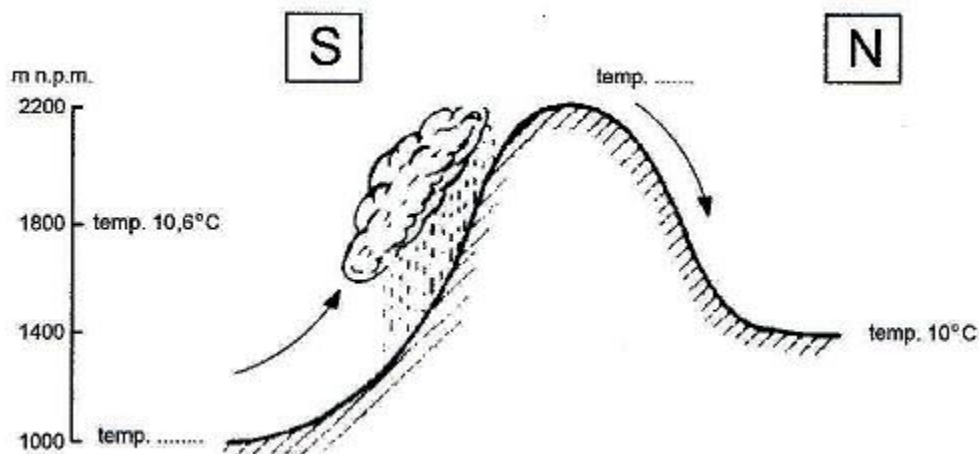


a) Na zamieszczonym rysunku lakkolit (lakolit) oznaczono numerem 1 / 2 / 3 / 4.

b) Na zamieszczonym rysunku batolit oznaczono numerem 1 / 2 / 3 / 4.

Zadanie 16 (0 - 2 pkt.)

Korzystając z zamieszczonego rysunku, na którym przedstawiono schemat tworzenia się wiatru halnego **wykonaj** polecenia. Rozwiązując zadanie **uwzględnij** zmiany temperatury powietrza wraz z wysokością w zależności od jego wilgotności.



Oblicz temperaturę powietrza na szczycie góry (2200 m n.p.m.) oraz u jej podnóża na wysokości 1000 m n.p.m. po stronie dowietrznej, podczas gdy na jej stoku na wysokości 1800 m n.p.m., po tej samej stronie, temperatura powietrza wynosi 10,6°C. Wynik **wpisz** we właściwe zaznaczone miejsce na rysunku.

Miejsce na obliczenie:

Zadanie 17 (0 - 2 pkt.)

Zdania opisujące kraje wysoko rozwinięte gospodarczo **zaznacz X** w drugiej kolumnie, zgodnie z pierwszym zdaniem.

1.	Duże zużycie energii w przeliczeniu na jednego mieszkańca.	X
2.	Głównym źródłem dochodu jest wydobywanie surowców mineralnych.	
3.	Przyrost naturalny jest niski, często ujemny.	
4.	Handel zagraniczny ma wysokie obroty w przeliczeniu na mieszkańca.	
5.	Większość ludności mieszka na wsi.	
6.	Większość ludności aktywnej zawodowo pracuje w usługach.	

Zadanie 18 (0 - 4 pkt.)

Oceń prawdziwość podanych zdań. **Wybierz P** , jeśli zdanie jest prawdziwe, lub **F** - jeśli jest fałszywe. Właściwą odpowiedź wyraźnie otocz kółkiem.

Indianie zaliczani są do rasy żółtej.	P	F
Metysi są potomkami osób należących do rasy żółtej i czarnej.	P	F
Ameryka Południowa jest częścią Ameryką Łacińską.	P	F
Przeważająca część mieszkańców Ameryki Łacińskiej posługuje się językiem hiszpańskim.	P	F

Zadanie 19 (0 - 3 pkt.)

W rozwoju turystyki dużą rolę odgrywają obszary o najcenniejszych walorach przyrodniczych Polski, np. parki narodowe.

Do każdego opisu **przyporządkuj** nazwę parku narodowego, którego on dotyczy **wybierając** spośród poniższych..

Słowiński Park Narodowy Tatrzański Park Narodowy Kampinoski Park Narodowy
Białowieski Park Narodowy Karkonoski Park Narodowy

- a) Część największego na Nizinie Środkowoeuropejskim kompleksu leśnego, którego symbolem jest żubr:
.....
- b) Teren znajdujący się w obrębie puszczy na północny zachód od Warszawy. Występują tutaj wydmy śródlądowe, bagna i torfowiska.
.....
- c) Obszar nad jeziorami Łebsko i Gardno, w którym występują ruchome wydmy nadmorskie.
.....
- d) Region o krajobrazie alpejskim. Żyją tu m.in. kozice i świstaki.
.....
- e) Na obszarze parku znajduje się jedyne piętro roślinności alpejskiej w Sudetach. Znajdują się tutaj samotne granitowe skały i kotły lodowcowe.
.....

Zadanie 20 (0 - 1 pkt.)

Podkreśl odpowiedni termin (proces).

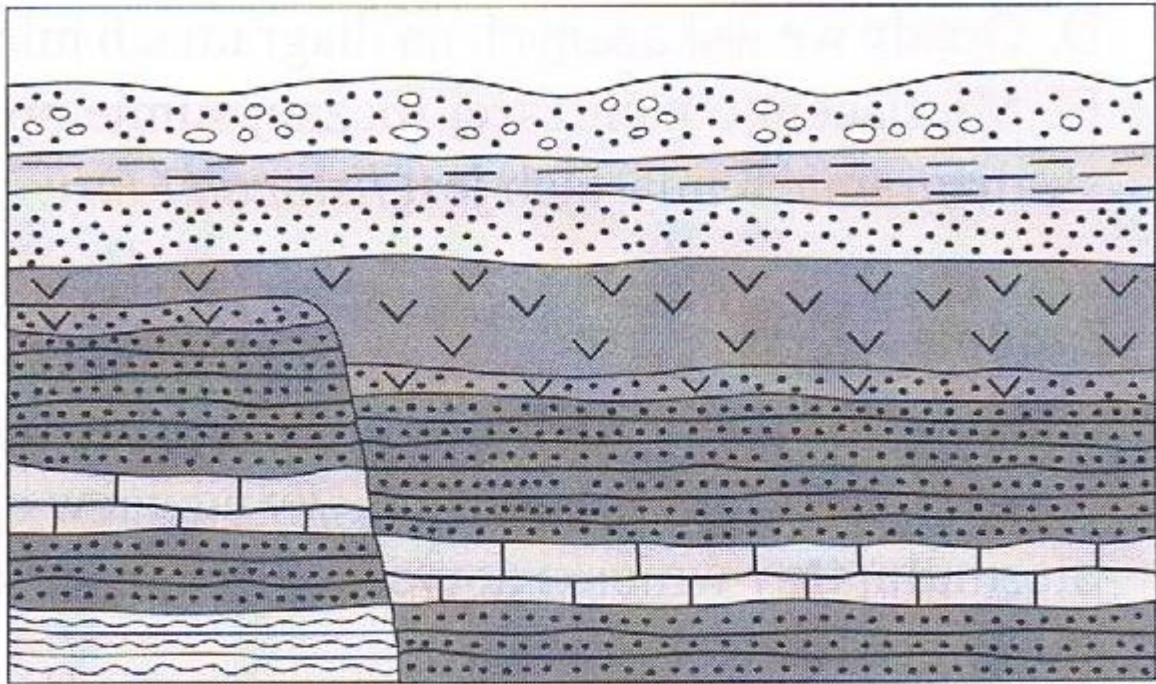
Jeżeli zaobserwujemy w jeziorze:

- 1) masowy rozwój glonów i drobnoustrojów,
 - 2) znaczne zmniejszenie zawartości tlenu,
 - 3) zmiany w składzie gatunkowym roślin i zwierząt,
- możemy **stwierdzić**, że wystąpił w nim proces:

- a) aklimatyzacji,
- b) alimentacji,
- c) eutrofizacji,
- d) eworsji,
- e) fenologiczny.

Zadanie 21 (0 – 2 pkt.)

Korzystając z rysunku profilu geologicznego, **uzupełnij** zdania.



- | | |
|---|---|
| 1. piaski, żwiry, głazy narzutowe, gliny zwalowe | 5. tufy wulkaniczne |
| 2. ropy | 6. piaskowce ze śladami fauny morskiej |
| 3. piaski rzeczne (warstwowane) | 7. wapienie |
| 4. bazalty | 8. łupki |

Najstarszymi warstwami skalnymi oznaczonymi na profilu geologicznym są

Warstwa piasków rzecznych jest starsza od graniczącej z nią warstwy

a młodsza od warstwy

Zadanie 22 (0 - 1 pkt.)

Wyjaśnij, dlaczego wielkie rafinerie ropy naftowej buduje się często w pobliżu portów morskich.

.....

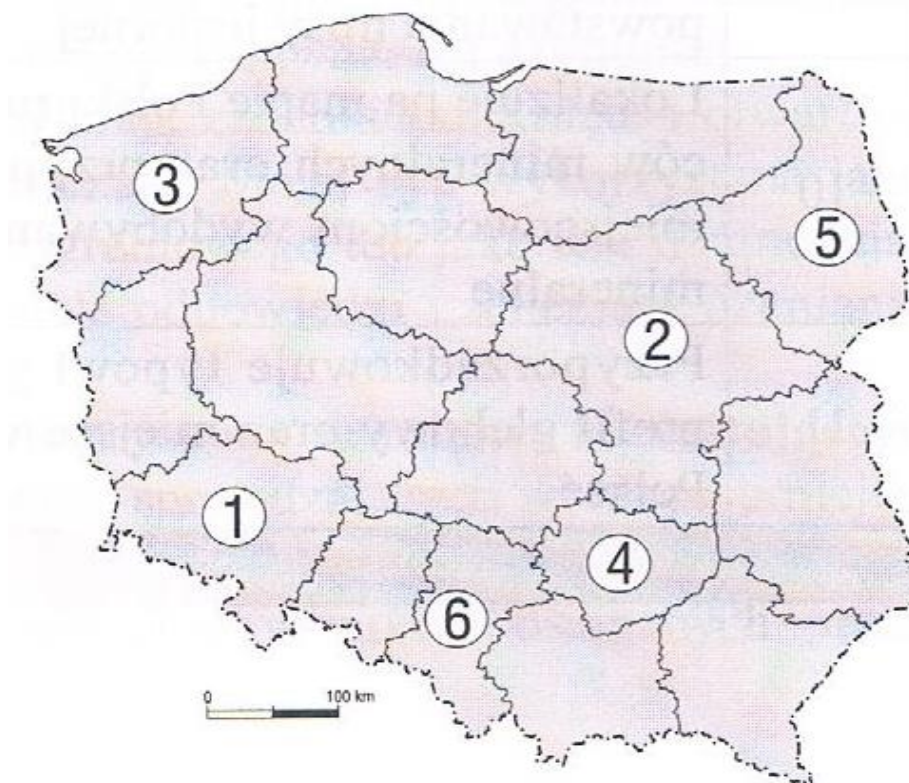
Zadanie 23 (0 - 1 pkt.)

Podkreśl grupę surowców należących wyłącznie do zasobów nieodnawialnych.

- a) węgiel brunatny, drewno, torf
- b) ropa naftowa, gaz ziemny, kauczuk naturalny
- c) ruda żelaza, ruda miedzi, uran
- d) piasek, wapień, woda
- e) włókno bawełniane, wełna, jedwab

Zadanie 24 (0 – 6 pkt.)

Rozpoznaj i **wpisz** do tabeli nazwy województw oznaczonych cyframi 1 - 6 oraz **podaj** ich stolice.



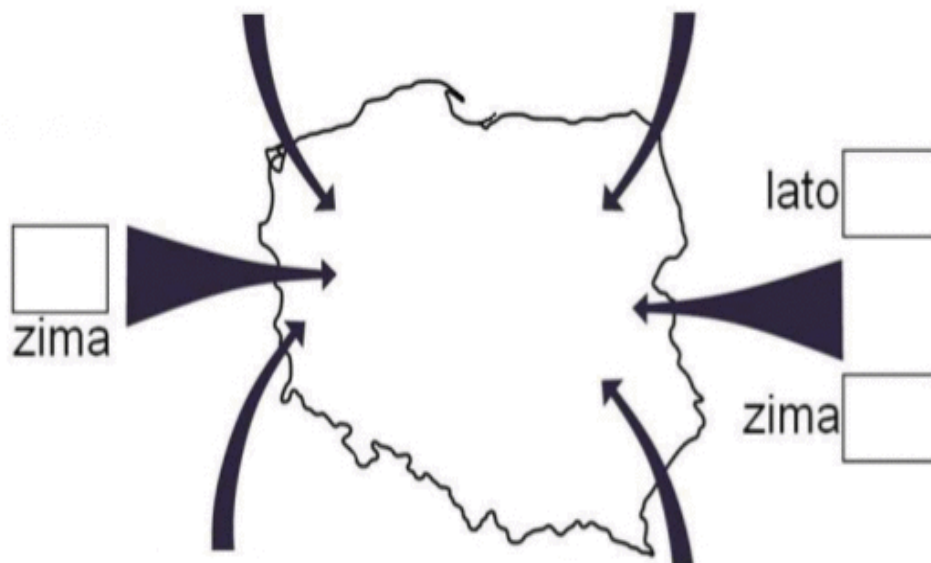
Lp.	Nazwa województwa	Nazwa stolicy
1.
2.
3.
4.
5.
6.

Zadanie 25 (0 - 2 pkt.)

Na rysunku przedstawiono główne kierunki napływu mas powietrza nad Polskę w ciągu roku. Szerokość strzałek oznacza częstotliwość pojawiania się danej masy w ciągu roku. Rysunek należy **uzupełnić** oznaczeniami ośrodków ciśnienia atmosferycznego (N i W), z którymi związane są w podanych porach roku cechy pogody wynikające z napływu danej masy powietrza.

N – niż baryczny / W - wyż baryczny

Wymienione oznaczenia N i W odpowiednio **wpisz** w kwadraty.



Zadanie 26 (0 - 3 pkt.)

Tabela przedstawia średnią miesięczną temperaturę w °C (t) i miesięczne opady w mm (o) dla stacji meteorologicznych w Poznaniu i w Suwałkach

a) **Przyporządkuj** nazwy stacji meteorologicznych.

stacja 1.:.....

stacja 2.:.....

b) **Oblicz** roczną amplitudę temperatury powietrza dla Poznania i Suwałk oraz **podaj** przyczynę różnicy wartości amplitud dla tych stacji.

stacja		I	II	III	IV	V	VI	VII	VIII	IX	X	XI	XII
1.	t	-4,9	-4,1	-0,7	5,7	12,7	15,6	17,9	16,0	12,0	6,4	0,9	-2,9
	o	38	31	33	47	52	83	87	92	47	48	47	44
2.	t	-0,3	3,2	4,1	12,1	15,8	17,7	16,1	18,3	12,7	12,0	6,4	2,2
	o	33	41	85	17	57	41	81	100	36	54	46	49

Źródło: Dane Instytutu Meteorologii i Gospodarki Wodnej

Miejsce na obliczenia:

Suwałki:

Poznań:

Przyczyna różnicy

.....

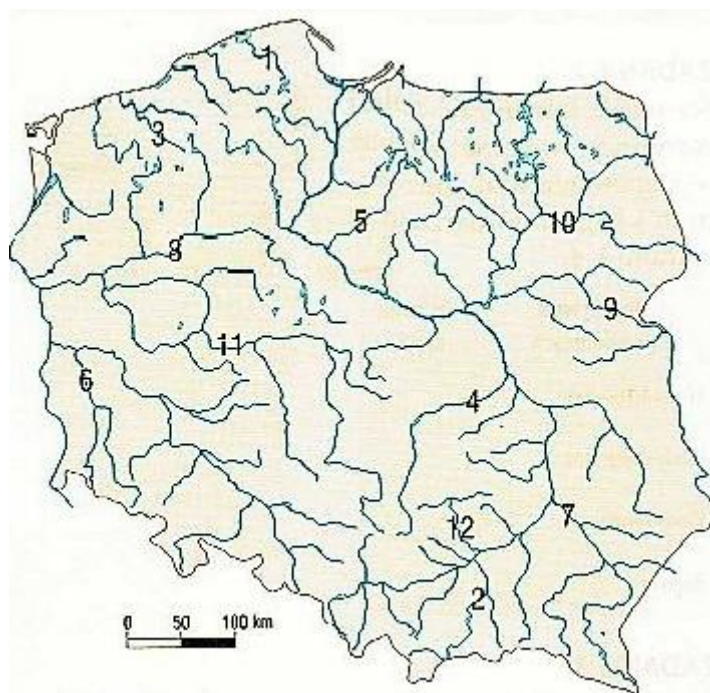
.....

Zadanie 27 (0 - 3 pkt.)

Korzystając z mapy **rozpoznaj** rzeki oznaczone na mapie cyframi. **Uzupełnij** tabelę **wpisując** tylko nazwy prawych dopływów Wisły i prawych dopływów Odry wybierając spośród.

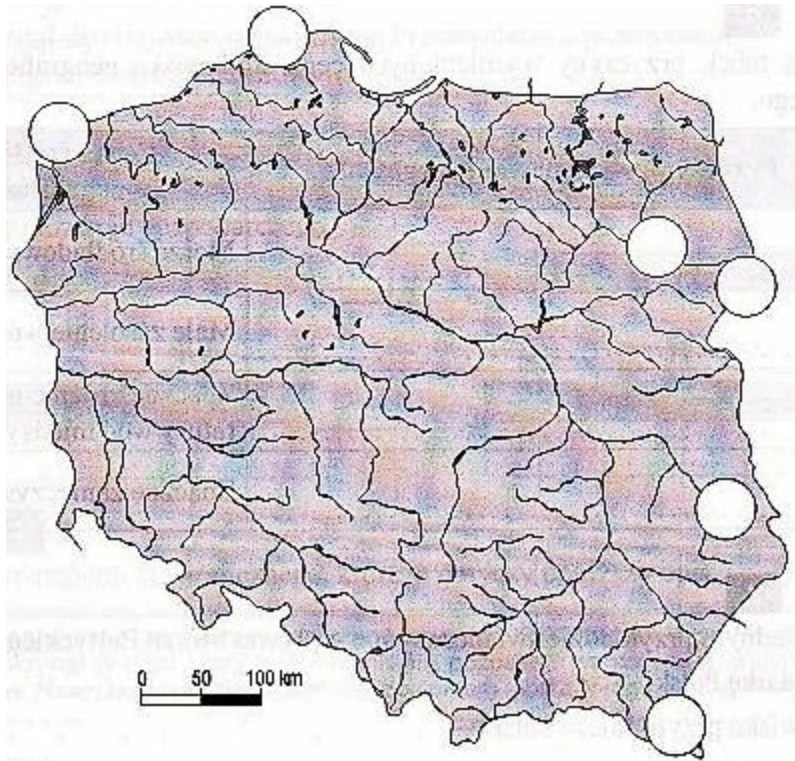
Pilica, Drwęca, San, Bóbr, Noteć, Bug, Narew, Warta, Nida, Parsęta, Łeba, Dunajec

Cyfra na mapie	Nazwa rzeki
1.
2.
3.
4.
5.
6.
7.
8.
9.
10.
11.
12.



Zadanie 28 (0 - 4 pkt.)

Na podstawie podanych opisów **rozpoznaj** parki narodowe i **wpisz** do tabeli ich nazwę oraz **wpisz** na mapę w miejscu występowania rozpoznanego parku odpowiadającą mu literę.



Opis parku		Nazwa parku narodowego
A.	Wybrzeża klifowe, wydmy, wzgórza morenowe, jeziora, las sosnowo-bukowy.	
B.	Duży obszar torfowo-bagienny, ostoja ptaków wodno-błotnych.	
C.	Duże obszary lasu bukowego, połoniny, łąki alpejskie.	
D.	Najstarszy park narodowy w Polsce. Gęste lasy bagienne – pierwotne bory, z różnymi gatunkami roślin i zwierząt.	
E.	Najwyższe w Europie wędrujące wydmy. Występują tu rośliny: mikołajek nadmorski, storczyk, rosiczka, las sosnowy.	

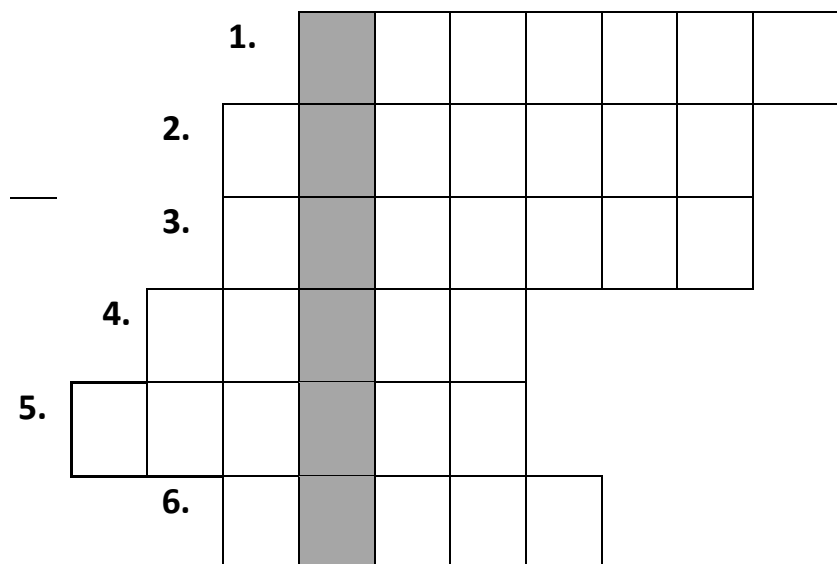
Zadanie 29 (0 - 2 pkt.)

Rozpoznaj i wpisz pod wykresami nazwy województw: *dolnośląskie*, *lubelskie*, *śląskie* odpowiadające przedstawionym strukturom zatrudnienia ludności.



Zadanie 30 (0 - 4pkt.)

Rozwiąż krzyżówkę **wpisując** do tabeli odgadnięte hasła.



1. Kotlinny region u podnóża Tatr
2. Przylądek Polski nad Morzem Bałtyckim
3. Miasto na Górnym Śląsk nad Kłodnicą
4. Najdłuższa rzeka Polski
5. Była stolica Polski
6. Najwyższe pasmo górskie w Polsce

Karta odpowiedzi do części I.

**Zaznacz prawidłową odpowiedź zakreślając dużym „X” właściwą literę.
Błędną odpowiedź otocz kółkiem i ponownie prawidłowo zaznacz kolejną odpowiedź.**

Nr zad.	Odpowiedzi				Liczba punktów (wypełnia komisja)
1.	A	B	C	D	
2.	A	B	C	D	
3.	A	B	C	D	
4.	A	B	C	D	
5.	A	B	C	D	
6.	A	B	C	D	
7.	A	B	C	D	
8.	A	B	C	D	
9.	A	B	C	D	
10.	A	B	C	D	

Suma punktów za część I:
(wypełnia komisja)

--	--

