



Nr zad.	1	2	3	4	5	6	7	8	9	10	11	12	13	14	15	16	17
Pkt.																	

**KOD UCZNI**

.....

## **KONKURS Z GEOGRAFII**

**dla uczniów szkół podstawowych województwa warmińsko-mazurskiego**

**w roku szkolnym 2022/2023**

**eliminacje szkolne**

***Droga Uczennico, Drogi Uczniu!***

*Witam Cię na pierwszym etapie konkursu geograficznego. Przed Tobą **17** zadań testowych, różnego typu, za które możesz uzyskać **maksymalnie 45 punktów**. Przy każdym zadaniu w nawiasie jest podana punktacja. Na wykonanie testu masz 60 minut.*

*W arkuszu zadań, we wskazanym miejscu, **wpisz swój kod**.*

*Powodzenia !*

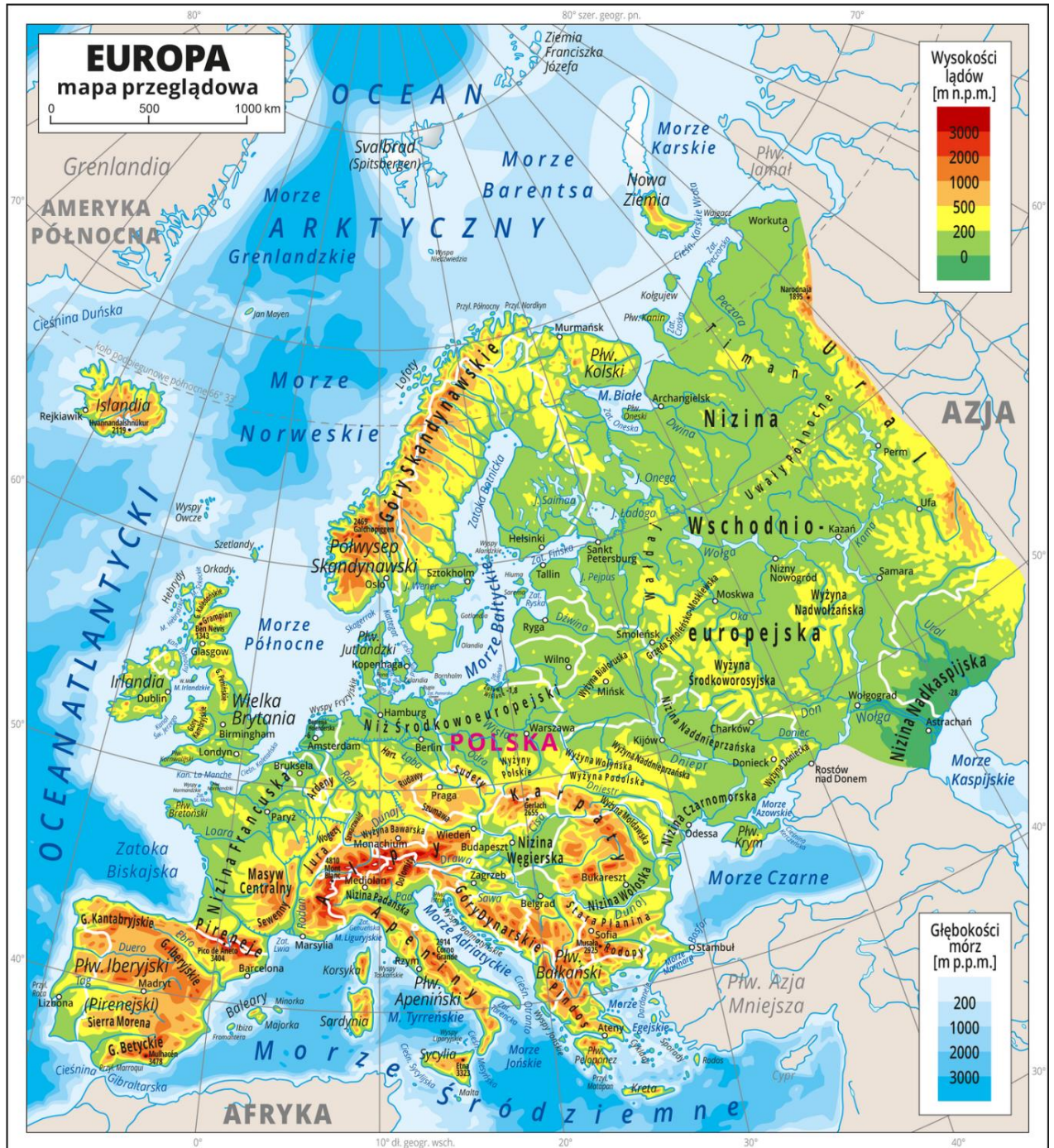
*Przewodnicząca Wojewódzkiego Konkursu z geografii*

*mgr Magdalena Jankun*

**Zad.1. (0-5)**

Na poniższej mapie zlokalizuj i zaznacz odpowiednimi literami obiekty geograficzne.

A. Półwysep Bretoński	B. Półwysep Peloponez	C. Półwysep Krym	D. Wyspa Kreta	E. Wyspa Spitsbergen
F. Morze Liguryjskie	G. Morze Azowskie	H. Cieśnina Kaletańska	I. Cieśnina Gibraltarska	J. Góry Kaledońskie



Źródło: Wydawnictwo Edukacyjne Wiking, licencja: CC BY 3.0.

**Zad. 2.(0-2)**

Dokończ zdanie. Wybierz odpowiedź A lub B i jej uzupełnienie 1, 2 albo 3.

**Zwężenie obszaru wodnego łączące Morze Czarne z Morzem Marmara to:**

A.	Cieśnina Kerczeńska,	Która rozdziela dwa obszary lądowe:	1.	Europę od Azji Mniejszej.
			2.	Półwysep Krym od kontynentu azjatyckiego.
B.	Cieśnina Bosfor,		3.	Europę od Afryki.

**Zad.3. ( 0-2)**

Korzystając z mapy Europy, rozwiąż zadanie.

Uczniowie liceum ogólnokształcącego podczas wakacji zorganizowali rejs pod żaglami. Wypłynęli z portu w Hamburgu ( ujście rzeki Łaby) a celem ich było włoskie San Remo. Po największym akwenie południowej Europy płynęli między archipelagiem Baleary a Sardynią. Płynąc dalej na północ i zacierając do celu, z prawej burty podziwiali wybrzeże wyspy Korsyki. Spośród podanych poniżej akwenów zaznacz tylko te, przez które nie płynęli.

Morze Bałtyckie, Morze Północne, Cieśnina Kaletańska, Cieśnina Skagerrak, Kanał La Manche, Ocean Atlantycki, Cieśnina Dardanele, Cieśnina Gibraltarska, Morze Śródziemne, Morze Jońskie, Morze Liguryjskie, Zatoka Genueńska.

**Zad.4.(0-1)**

Korzystając z mapy fizycznej Europy, przedstawionej w skali 1 cm – 500 km, oblicz odległość rzeczywistą w linii prostej między stolicą Ukrainy a stolicą Rumunii. Dokonaj obliczeń i wskaż właściwą odpowiedź z podanych poniżej.

.....  
 .....

- A) Ok. 1000 km
- B) Ok. 2000 km
- C) Ok. 500 km
- D) Ok. 50 000 m

**Zad. 5.(0-2)**

Oblicz rozciągłość południkową Ukrainy w stopniach oraz w kilometrach, jeśli najdalej wysuniętym punktem na północ jest wieś Petriwka położona na  $52^{\circ} 23' N$ , natomiast najdalej wysuniętym punktem na południe jest Przylądek Sarycz leżący na  $44^{\circ} 23' N$ .

.....  
.....  
.....

**Zad.6. (0-2)**

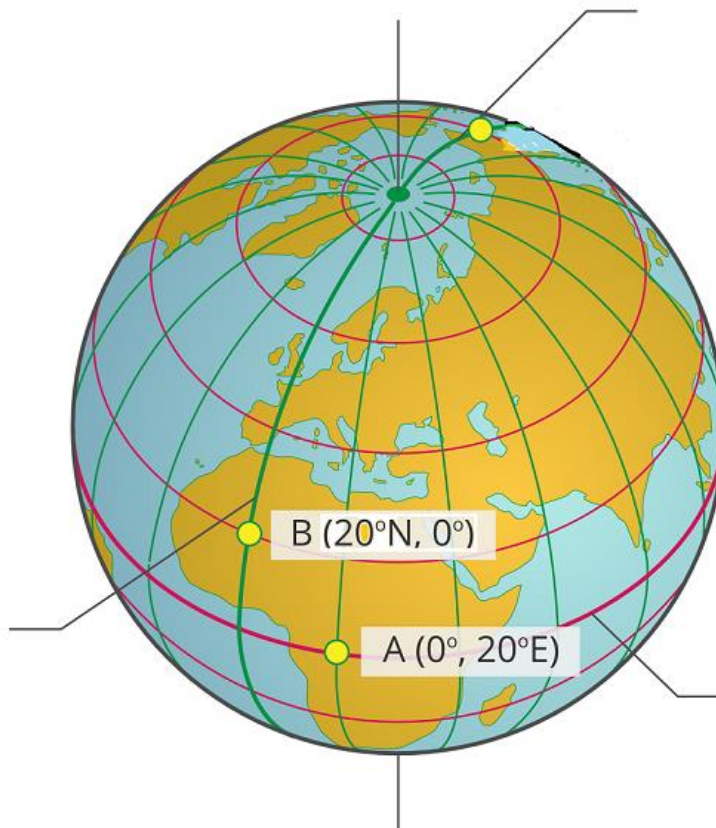
Wykonaj zadanie.

Znajdujesz się w punkcie o współrzędnych  $54^{\circ}N$ ,  $20^{\circ}E$ . Określ nowe współrzędne geograficzne, gdy od początkowego punktu przesuń się o  $64^{\circ}$  na południe i  $60^{\circ}$  na zachód.

.....

**Zad.7. ( 0-4)**

**A.** Na rysunku podpisz: **biegun północny, południk  $180^{\circ}$ , równik.**



Źródło: Andrzej Bogusz, Roman Nowacki, licencja: CC BY 3.0. zpe.gov.pl

**B.** Uzupełnij poniższe zdania, tak aby zawierały prawidłowe informacje. Zaznacz jedno określenie spośród podanych poniżej.

Przez Azję przebiega **południk 180°/południk 0°**. Punkt B zaznaczony na globusie znajduje się **w Australii/ Afryce**. Zwrotnik Koziorożca nie przechodzi przez **Europę/Afrykę**. Na globusie południki zaznaczone są co **40°/20°**.

**Zad.8.(0-1)**

Wskaż, jak nazywa się w naszych szerokościach geograficznych moment, któremu towarzyszy najdłuższy dzień i najkrótsza noc?

- A. Przesilenie zimowe
- B. Przesilenie letnie
- C. Równonoc jesienna
- D. Równonoc wiosenna

**Zad.9.( 0-1)**

Dokończ zdanie.

Cień gnomonu jest najkrótszy, gdy Słońce jest w momencie

- A. wschodu.
- B. zachodu.
- C. górowania.
- D. dołowania.

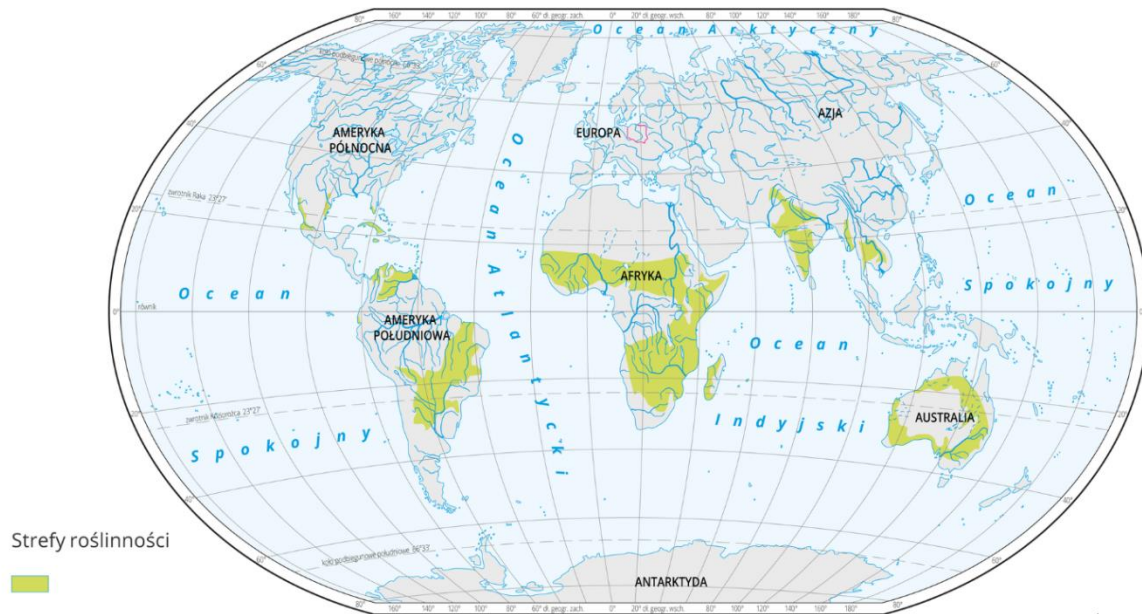
**Zad.10. (0-2)**

Wskaż zdania prawdziwe lub fałszywe.

	PRAWDA	FAŁSZ
Najlepiej oświetlona sfera Ziemi leży między zwrotnikami.		
Cała powierzchnia Ziemi jest równomiernie oświetlona.		
Strefa umiarkowana południowa leży między kołem podbiegunowym południowym a Zwrotnikiem Raka		
W strefach podbiegunowych nie występuje noc polarna.		

**Zad.11.( 0-5)**

Uzupełnij tabelę, korzystając z poniżej mapy.



Źródło: <https://zpe.gov.pl>

Podaj nazwę strefy roślinnej zaznaczonej na mapie.	
Podaj nazwę strefy klimatycznej, w zasięgu której się ona znajduje.	
Wymień przynajmniej 2 cechy krajobrazu tej strefy.	
Podaj, czym trudni się ludność żyjąca w tej strefie krajobrazowej. (przynajmniej dwa przykłady).	
Wymień przynajmniej 6 zwierząt tej strefy, dzieląc je na roślinożerne i mięsożerne.	

### Zad. 12.(0-4)

**Przeczytaj tekst i na jego podstawie oraz na podstawie własnej wiedzy odpowiedz na pytania znajdujące się poniżej.**

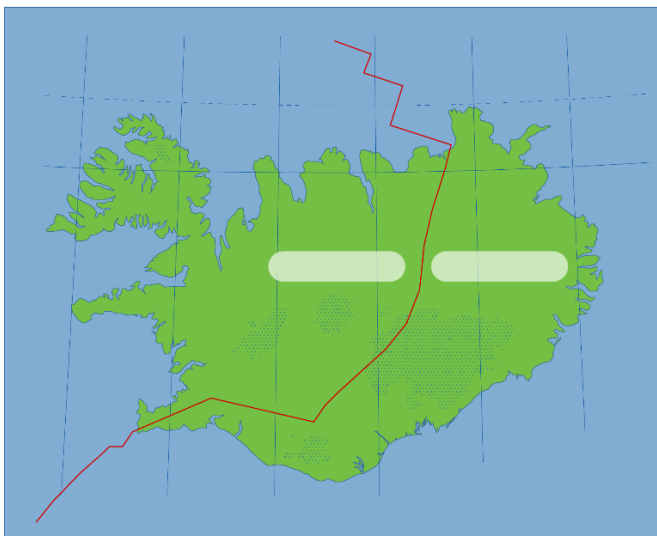
Wielu mieszkańców tej strefy, zwłaszcza w Mongolii i Kazachstanie, wciąż wiecie tradycyjny, tryb życia. Zajmują się oni głównie pasterstwem. Na rozległych obszarach stepów wypasają konie, owce i wielbłądy. Polują na duże zwierzęta, np. gazyłe mongolskie, dzejrany, bobaki, wiewiórki, lisy i wilki. Ich domami są jurty (mong. ger), będące rodzajem okrągłego lub owalnego namiotu zbudowanego z drewnianych pali i listewek, pokrytych latem płótnem, a zimą wołjokiem i skórami. Podczas wędrowki ze stadami w poszukiwaniu pastwisk, jurty można łatwo złożyć i rozłożyć w nowym miejscu. Koczownicy przenoszą jurty w nowe miejsce średnio 3-4 razy w roku, poszukując lepszych pastwisk dla swoich stad oraz ostony przed zimą. Ze względu na kształt są one odporne na porywiste wiatry, a skóry, płótno lub warstwa sfilcowanej wełny zabezpiecza przed chłodem zimą. Wnętrze jurty jest skromnie urządzone. W centralnym miejscu jurty znajduje się piec, którego komin wychodzi przez otwór w dachu. Gromadzi się przy nim cała zamieszkująca jurty rodzinę liczącą często kilka pokoleń. Piece opalane są drewnem lub wysuszonymi odchodami zwierzęcymi.

Źródło zpe.gov.pl

Jak nazywa się strefa krajobrazowa, w której opisane jest życie mieszkańców?	
Wskaż tryb życia mieszkańców tej strefy.	
Podaj nazwę gleb występujących w tej strefie krajobrazowej.	
Wskaż kontynent, na którym nie występuje ta strefa krajobrazowa.	

### Zad.13. ( 0-3)

Korzystając z mapy Islandii, wykonaj polecenia.



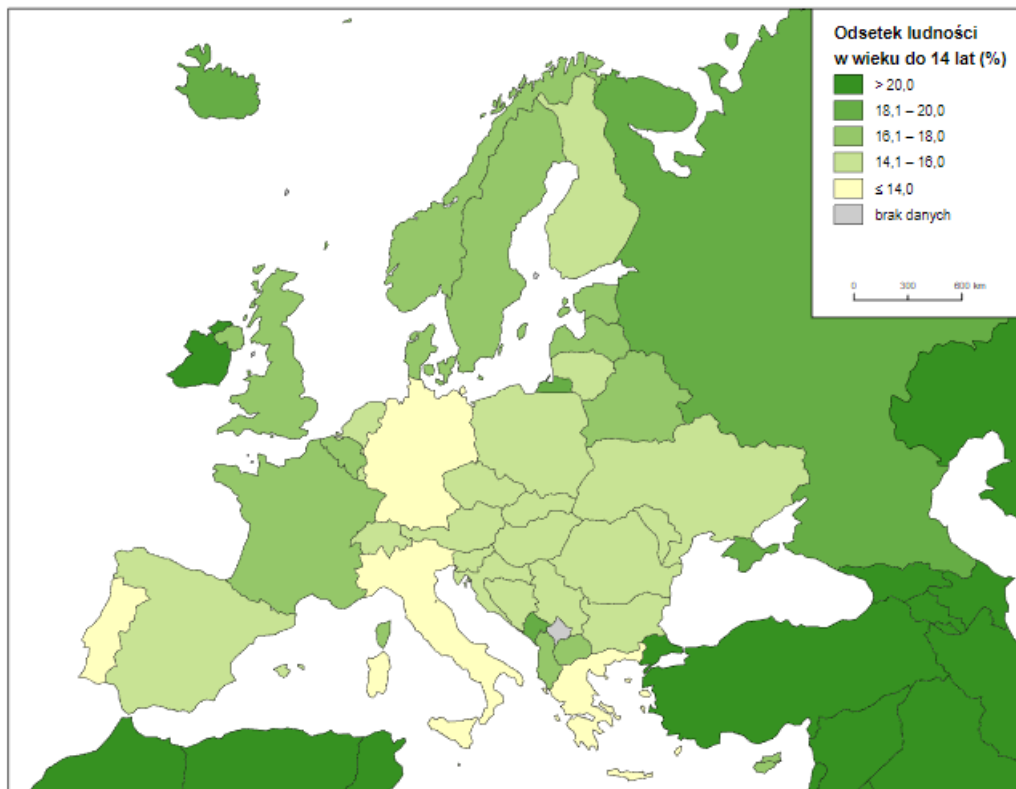
Źródło: zpe.gov.pl

- A. Podpisz w odpowiednich miejscach płyty litosfery.
- B. Podaj nazwę geograficzną formy ukształtowania dna oceanicznego, zaznaczonej czerwoną linią.
- C. Zaznacz na mapie symbolem trójkąta miejsca występowania największych i najbardziej aktywnych wulkanów na Islandii.

**Zad. 14.(0-3)**

Ludność Europy się starzeje. Struktura wieku Europejczyków jest bardzo niekorzystna. W porównaniu z innymi kontynentami grupa ludności do 14 roku życia jest w Europie najmniej liczna, a grupa ludności w wieku powyżej 65 lat jest najliczniejsza.

Na podstawie poniższej mapy wskaż prawidłowe odpowiedzi.



Odsetek ludności w wieku 0-14 w Europie w 2020 r.

Źródło: Bank Światowy.

A. Spośród podanych państw wskaż to, które ma najkorzystniejszą strukturę wiekową:

- A. Włochy
- B. Grecja
- C. Francja
- D. Irlandia



B. Spośród podanych państw zaznacz to, które ma odsetek ludności w wieku do 14 lat w przedziale 14,1-16,0.

- A. Polska
- B. Niemcy
- C. Czarnogóra
- D. Portugalia

C. Spośród podanych państw wskaż to, które ma najbardziej widoczne zjawisko starzenia się społeczeństwa.

- a. Słowacja
- b. Chorwacja
- c. Niemcy
- d. Islandia

**Zad.15. (0-3)**

Na podstawie mapy wykonaj polecenia.



Średnie temperatury powietrza w Polsce w styczniu

Źródło: Wydawnictwo edukacyjne Wiking

A. Odczytaj średnią wartość temperatur w styczniu dla:

Krakowa-.....

Suwałk- .....

Łeby- .....

.....

B. Oblicz amplitudę temperatur Olsztyna i Szczecina.

.....

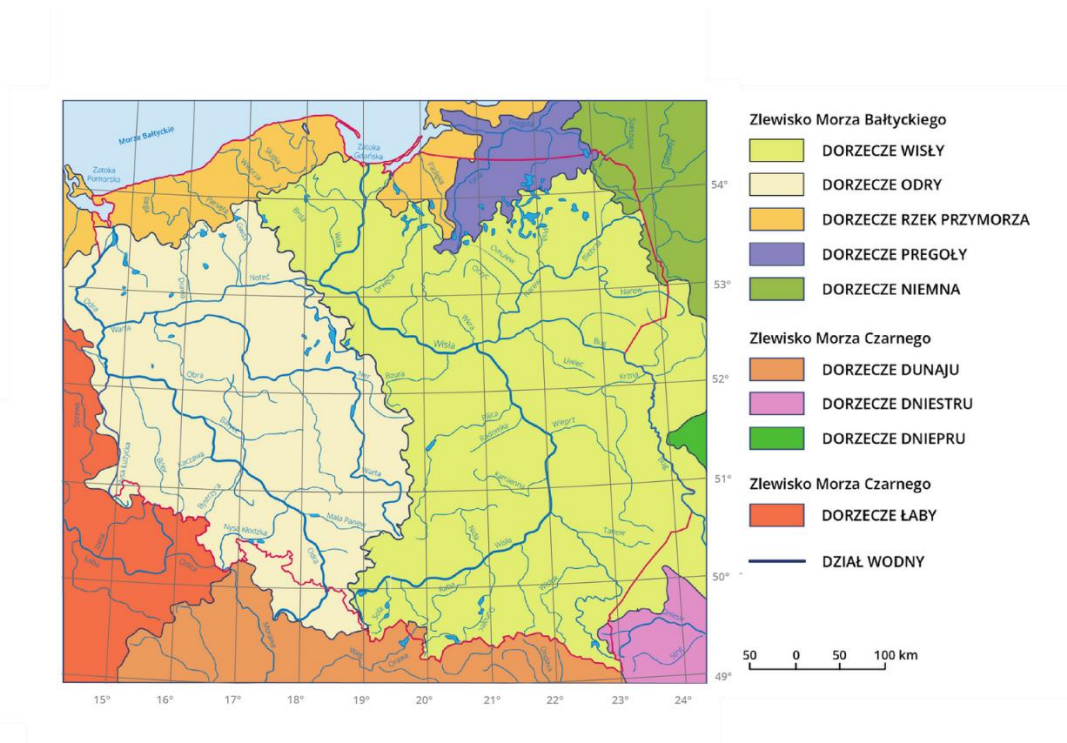
.....

C. Wskaż trzy regiony w Polsce, gdzie występują najniższe wartości izoterm w styczniu.

.....

### Zad. 16.( 0-3)

Na podstawie poniższej mapy przyporządkuj wymienione rzeki do dorzeczy.



Źródło: Englishsquare.pl sp. z o.o., licencja: CC BY-SA 3.0.

**Noteć, Reda, Warta, Łeба, Nysa Kłodzka, Bóbr, Barycz, Parsęta, Bzura, Raba, Wieprza, Wieprz, Dunajec, Brda.**

Dorzecze Wisły	
Dorzecze Odry	
Dorzecze Przymorza	

**Zad. 17. (0-2)**

Polskę porasta kilka rodzajów lasów liściastych, a występujące gatunki drzew wskazują konkretny typ lasu.

Dokończ zdanie. Wybierz odpowiedź A lub B i jej uzupełnienie 1, 2 albo 3.

**Gatunki drzew takich jak jesion, wierzba, olcha porastają**

A.	gleby wilgotne na przykład przy brzegach rzek	i są to	1.	grądy.
			2.	olsy.
B.	gleby suche na piaskach polodowcowych		3.	łęgi.

BRUDNOPIS